

製品名: CD34 ウサギポリクローナル抗体**カタログ番号: APRab08373**

研究使用のみ

概要

説明	ウサギポリクローナル抗体
宿主	うさぎ
応用	WB,IHC,ICC/IF,ELISA
反応性	ヒト、マウス
標識	非共役
修飾	未修正
アイソタイプ	IgG
クローン性	ポリクローナル
形態	液体
濃度	1mg/ml
保存	アリコートし、-20°Cで保存してください（12ヶ月有効）。凍結/融解サイクルを避けてください。
輸送	氷袋
バッファー	50% グリセロール、0.5% 保護タンパク質、0.02% 新タイプ防腐剤 N を含む PBS 液。
精製	アフィニティー精製

応用

希釈倍率	WB 1:500-1:2000,IHC 1:100-1:500,ICC/IF 1:100-1:500,ELISA 1:5000-1:20000
分子量	110kDa

抗原情報

遺伝子名	CD34
別名	CD34; Hematopoietic progenitor cell antigen CD34; CD antigen CD34
遺伝子 ID	947.0
SwissProt ID	P28906
免疫原	抗血清はヒト CD34 由来の合成ペプチドに対して作製された。アミノ酸範囲: 208-257

背景

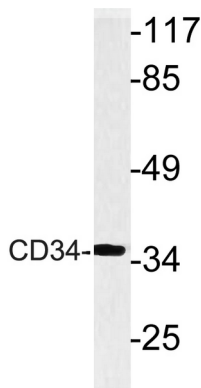
この遺伝子によってコードされるタンパク質は、幹細胞の骨髄細胞外マトリックスまたは間質細胞への接着に関与している可能性がある。この一回膜貫通型タンパク質は、タンパク質キナーゼ C によって高度にグリコシル化およびリン酸化される。この遺伝子に

は、異なるアイソフォームをコードする2つの転写バリエーションが見つかった。[RefSeq 提供、2011年8月]、代替製品: 両方のアイソフォームが細胞表面に発現する。CD34-T/CD34-F比は細胞分化とともに増加する。、発達段階: 初期造血前駆細胞上。、疾患: 白血病発症における異常な CD34 発現。、機能: 幹細胞の骨髄細胞外マトリックスまたは間質細胞への直接接着を媒介することにより、初期造血に関与する可能性のある接着分子。系統特異的なグリカンが付着させるための足場として機能し、幹細胞が間質細胞やその他の骨髄成分によって発現されるレクチンに結合できるようにする。セレクチンに糖鎖リガンドを提示する。、オンライン情報: CD34 エントリ、PTM: 高度にグリコシル化されている。、PTM: PKCによってセリン残基がリン酸化される。、類似性: CD34 ファミリーに属する。、組織特異性: 造血前駆細胞および様々な組織の小血管内皮に選択的に発現する。、

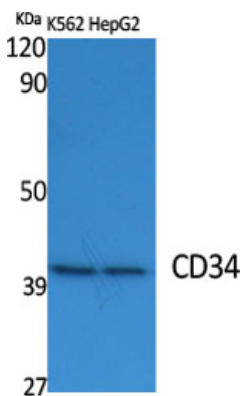
研究分野

細胞接着分子 (CAM) ;造血細胞系統;

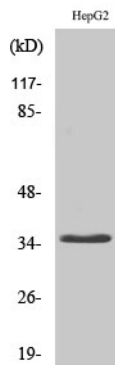
画像データ



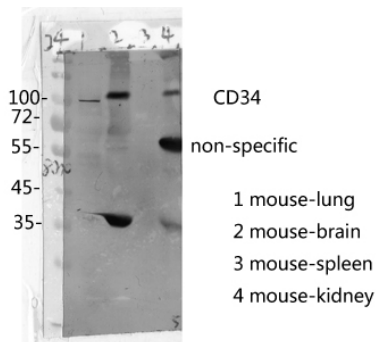
CD34 抗体を使用した HepG2 細胞の溶解液のウェスタンブロット分析。



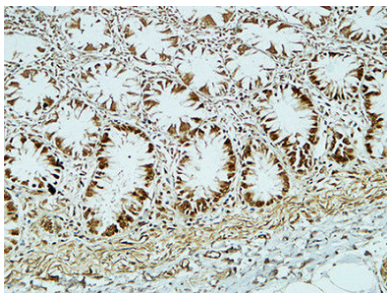
1: 2000 希釈の CD34 ポリクローナル抗体を用いた様々な細胞のウェスタンブロット解析



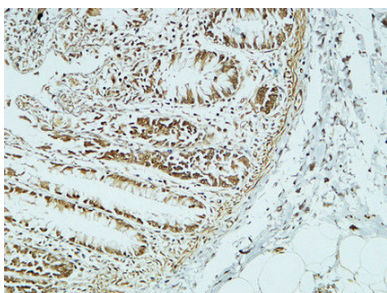
CD34 ポリクローナル抗体 (1: 2000 希釈) を用いた HepG2 細胞のウェスタンブロット解析



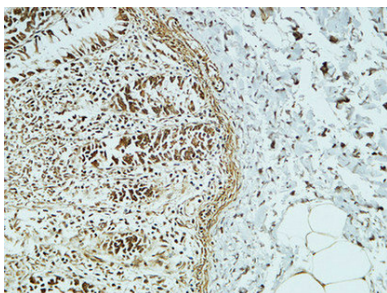
マウスの肺、マウスの脳、マウスの脾臓、マウスの腎臓



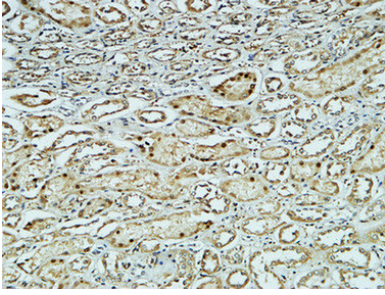
パラフィン包埋ヒト結腸の免疫組織化学分析。1、抗体を 1:200 に希釈した (4°、一晚)。2、高圧高温 EDTA (pH8.0) を抗原賦活化に使用した。3、二次抗体を 1:200 に希釈した (室温、30 分)。



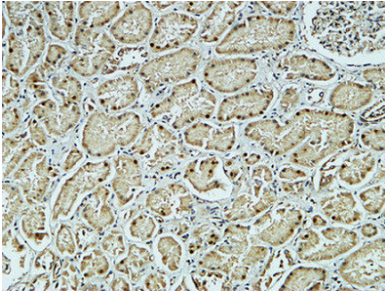
パラフィン包埋ヒト結腸の免疫組織化学分析。1、抗体を 1:200 に希釈した (4°、一晚)。2、高圧高温 EDTA (pH8.0) を抗原賦活化に使用した。3、二次抗体を 1:200 に希釈した (室温、30 分)。



パラフィン包埋ヒト結腸の免疫組織化学分析。1、抗体を 1:200 に希釈した (4°、一晚)。2、高圧高温 EDTA (pH8.0) を抗原賦活化に使用した。3、二次抗体を 1:200 に希釈した (室温、30 分)。



パラフィン包埋ヒト腎臓の免疫組織化学分析。1、抗体を 1:200 に希釈した (4°、一晚)。2、高圧高温 EDTA (pH8.0) を使用して抗原賦活化した。3、二次抗体を 1:200 に希釈した (室温、30 分)。



パラフィン包埋ヒト腎臓の免疫組織化学分析。1、抗体を 1:200 に希釈した (4°、一晚)。2、高圧高温 EDTA (pH8.0) を使用して抗原賦活化した。3、二次抗体を 1:200 に希釈した (室温、30 分)。