

製品名: CD327 ウサギポリクローナル抗体**カタログ番号: APRab08362**

研究使用のみ

概要

説明	ウサギポリクローナル抗体
宿主	うさぎ
応用	IHC, ICC/IF, ELISA
反応性	ヒト、ラット、マウス
標識	非共役
修飾	未修正
アイソタイプ	IgG
クローン性	ポリクローナル
形態	液体
濃度	1mg/ml
保存	アリコートし、-20°Cで保存してください（12ヶ月有効）。凍結/融解サイクルを避けてください。
輸送	氷袋
バッファー	50% グリセロール、0.5% 保護タンパク質、0.02% 新タイプ防腐剤 N を含む PBS 液。
精製	アフィニティー精製

応用

希釈倍率 IHC 1:50-1:200, ICC/IF 1:50-1:200, ELISA 1:10000-1:20000

分子量

抗原情報

遺伝子名	SIGLEC6
別名	Sialic acid-binding Ig-like lectin 6 (Siglec-6; CD33 antigen-like 1; CDw327; Obesity-binding protein 1; OB-BP1; CD antigen CD327)
遺伝子 ID	946.0
SwissProt ID	O43699
免疫原	AA 範囲: 71-120 のヒトタンパク質からの合成ペプチド

背景

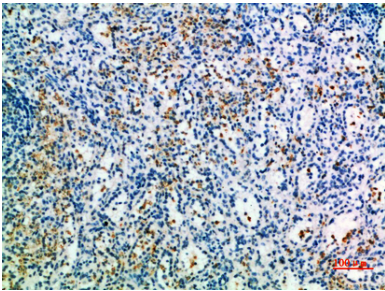
この遺伝子は、SIGLEC (シアリン酸結合免疫グロブリン様レクチン) ファミリータンパク質のメンバーをコードしています。コード

されている膜貫通受容体は、シアリル TN グリカンおよびレプチンに結合します。コードされているタンパク質の胎盤での発現は、妊娠中毒症において亢進しています。[RefSeq 提供、2016年7月],ドメイン: 免疫受容体チロシン阻害モチーフ (ITIM) と呼ばれる細胞質モチーフを 1 コピー含みます。このモチーフは細胞応答の調節に関与しています。リン酸化 ITIM モチーフは、いくつかの SH2 含有ホスファターゼの SH2 ドメインに結合できます。機能: 細胞へのシアリン酸依存性結合を媒介する推定接着分子。α-2,6 結合シアリン酸に結合します。シアリル酸認識部位は、同じ細胞表面上のシアリル酸とのシス相互作用によってマスクされる可能性があります。、オンライン情報:Siglec-6,類似性:免疫グロブリンスーパーファミリーに属します。SIGLEC (sialic acid binding Ig-like lectin) ファミリー。、類似性:1つの Ig 様 V 型 (免疫グロブリン様) ドメインを含みます。、類似性:2つの Ig 様 C2 型 (免疫グロブリン様) ドメインを含みます。、サブユニット:LEP と相互作用します。、組織特異性:胎盤 (細胞質および合胞体栄養芽細胞) で高レベルで発現し、脾臓、末梢血白血球 (主に B 細胞)、小腸で低レベルで発現します。、

研究分野

-

画像データ



パラフィン包埋ヒト脾臓の免疫組織化学分析、抗体は 1:200 に希釈された