

製品名: CD300f ウサギポリクローナル抗体**カタログ番号: APRab08344**

研究使用のみ

概要

説明	ウサギポリクローナル抗体
宿主	うさぎ
応用	WB,IHC,ICC/IF,ELISA
反応性	ヒト、ラット、マウス
標識	非共役
修飾	未修正
アイソタイプ	IgG
クローン性	ポリクローナル
形態	液体
濃度	1mg/ml
保存	アリコートし、-20°Cで保存してください（12ヶ月有効）。凍結/融解サイクルを避けてください。
輸送	氷袋
バッファー	50% グリセロール、0.5% 保護タンパク質、0.02% 新タイプ防腐剤 N を含む PBS 液。
精製	アフィニティー精製

応用

希釈倍率	WB 1:500-1:2000,IHC 1:100-1:300,ICC/IF 1:50-1:200,ELISA 1:10000-1:20000
分子量	32kDa

抗原情報

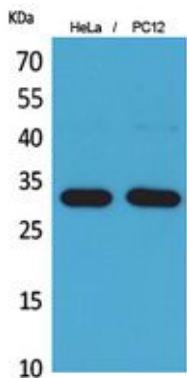
遺伝子名	CD300LF CD300LF; CD300F; CLM1; IGSF13; IREM1; NKIR; CMRF35-like molecule 1; CLM-1; CD300
別名	antigen-like family member F; Immune receptor expressed on myeloid cells 1; IREM-1; Immunoglobulin superfamily member 13; IgSF13; NK inhibitory receptor; CD300f
遺伝子 ID	146722.0
SwissProt ID	Q8TDQ1
免疫原	抗血清はヒト CD300LF の内部領域由来の合成ペプチドに対して作製された。アミノ酸範囲: 41-90

背景

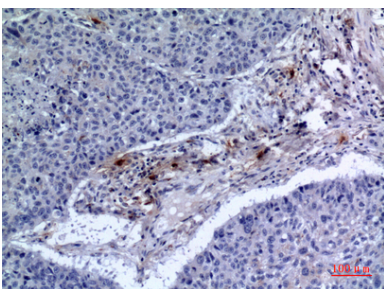
この遺伝子は CD300 タンパク質ファミリーのメンバーをコードします。このファミリーのメンバーは、単一の IgV 様細胞外ドメインを持つ細胞表面糖タンパク質であり、免疫応答の調節に関与しています。コードされているタンパク質は抑制性受容体です。選択的スプライシングにより、複数の転写バリエーションが生成されます。[RefSeq 提供、2014 年 1 月],機能: 骨髄細胞および肥満細胞の抑制性受容体として機能します。破骨細胞の形成を阻害します。 ,PTM: チロシンがリン酸化されています。 ,類似性: CD300 ファミリーに属します。 ,類似性: 1 つの Ig 様 V 型 (免疫グロブリン様) ドメインを含みます。 ,サブユニット: チロシンリン酸化依存的に PTPN6/SHP-1 と相互作用します。 ,組織特異性: 脾臓、末梢血白血球および単球、および肺で高発現しています。胸腺、心臓、脳、胎盤、肝臓、骨格筋、腎臓、膵臓、前立腺、精巣、卵巣、小腸、結腸で弱く発現する。単球および単球関連細胞で選択的に発現する。

研究分野

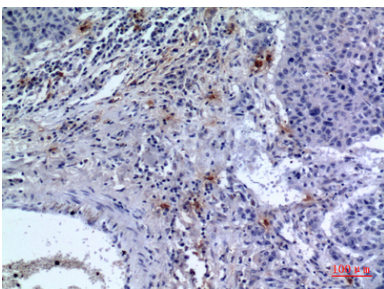
画像データ



CD300f ポリクローナル抗体を用いた HeLa、PC12 細胞のウェスタンブロット分析。二次抗体は 1:20000 に希釈されました。



パラフィン包埋ヒト肺の免疫組織化学分析、抗体は 1:100 に希釈された



パラフィン包埋ヒト肺の免疫組織化学分析、抗体は 1:100 に希釈された