

製品名: CD300e ウサギポリクローナル抗体**カタログ番号: APRab08343**

研究使用のみ

概要

説明	ウサギポリクローナル抗体
宿主	うさぎ
応用	IHC, ICC/IF, ELISA
反応性	ヒト、ラット、マウス
標識	非共役
修飾	未修正
アイソタイプ	IgG
クローン性	ポリクローナル
形態	液体
濃度	1mg/ml
保存	アリコートし、-20°Cで保存してください（12ヶ月有効）。凍結/融解サイクルを避けてください。
輸送	氷袋
バッファー	50% グリセロール、0.5% 保護タンパク質、0.02% 新タイプ防腐剤 N を含む PBS 液。
精製	アフィニティー精製

応用

希釈倍率	IHC 1:50-1:200, ICC/IF 1:50-1:200, ELISA 1:10000-1:20000
分子量	

抗原情報

遺伝子名	CD300E CD300LE CLM2 CMRF35A5 IREM2 CMRF35-like molecule 2 (CLM-2; CD300 antigen-like family member E; CMRF35-A5; Immune receptor expressed on myeloid cells 2; IREM-2; Polymeric immunoglobulin receptor 2; PIgR-2; PIgR2; Poly-Ig receptor 2; CD antigen CD300e)
別名	
遺伝子 ID	342510.0
SwissProt ID	Q496F6
免疫原	AA 範囲: 31-80 のヒトタンパク質からの合成ペプチド

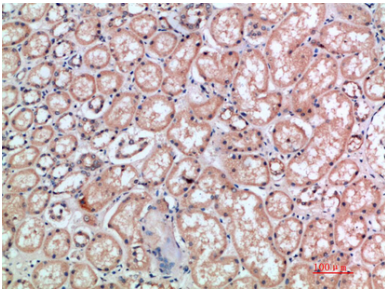
背景

CD300e分子(CD300E) ホモサピエンス この遺伝子は、骨髄系細胞に発現する細胞表面タンパク質 CD300 糖タンパク質ファミリーのメンバーをコードする。このタンパク質は、TYRO タンパク質チロシンキナーゼ結合タンパク質と相互作用し、活性化受容体として作用すると考えられている。[RefSeq 提供、2012年11月]機能: 活性化受容体として作用すると考えられる。、PTM: N-グリコシル化。、類似性: CD300 ファミリーに属する。、類似性: Ig 様 V 型 (免疫グロブリン様) ドメインを1つ含む。、サブユニット: TYROBP と相互作用する。、組織特異性: 単球系および骨髄系成熟造血細胞の表面に (タンパク質レベルで) 存在する。、

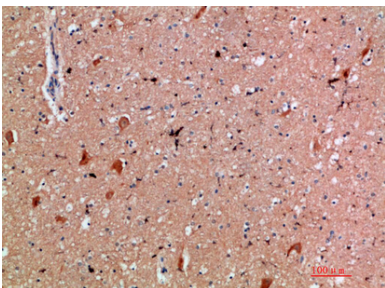
研究分野

-

画像データ



パラフィン包埋ヒト腎臓の免疫組織化学分析、抗体は 1:200 に希釈された



パラフィン包埋ヒト脳の免疫組織化学分析、抗体は 1:200 に希釈された