

**製品名: CD300c ウサギポリクローナル抗体****カタログ番号: APRab08341**

研究使用のみ

**概要**

説明	ウサギポリクローナル抗体
宿主	うさぎ
応用	WB,ELISA
反応性	ヒト、ラット、マウス
標識	非共役
修飾	未修正
アイソタイプ	IgG
クローン性	ポリクローナル
形態	液体
濃度	1mg/ml
保存	アリコートし、-20°Cで保存してください（12 ヶ月有効）。凍結/融解サイクルを避けてください。
輸送	氷袋
バッファー	50% グリセロール、0.5% 保護タンパク質、0.02% 新タイプ防腐剤 N を含む PBS 液。
精製	アフィニティー精製

**応用**

希釈倍率	WB 1:500-1:2000,ELISA 1:5000-1:20000
分子量	37kDa

**抗原情報**

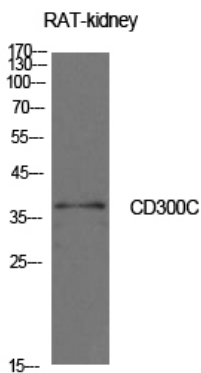
遺伝子名	CD300C CD300C; CMRF35; CMRF35A; CMRF35A1; IGSF16; CMRF35-like molecule 6; CLM-6; CD300
別名	antigen-like family member C; CMRF35-A1; CMRF-35; Immunoglobulin superfamily member 16; IgSF16; CD300c
遺伝子 ID	10871.0
SwissProt ID	Q08708
免疫原	抗血清はヒト CD300C の内部領域由来の合成ペプチドに対して作製された。アミノ酸範囲: 131-180

## 背景

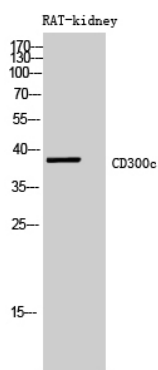
CD300c分子(CD300C) ホモサピエンス モノクローナル抗体との反応性によって同定された CMRF35 抗原は、単球、好中球、および一部のTリンパ球とBリンパ球に存在します(Jackson et al., 1992 [PubMed 1349532]).[OMIM 提供、2008年3月],類似性:CD300ファミリーに属します。類似性:1つのIg様V型(免疫グロブリン様)ドメインを含みます。組織特異性:単球、好中球、末梢血Tリンパ球とBリンパ球の一部、およびリンパ球細胞株の表面に存在します。、

## 研究分野

## 画像データ



CD300c ポリクローナル抗体を用いたラット腎細胞のウェスタンブロット解析。抗体は1:500に希釈した。二次抗体は1:20000に希釈した。



CD300c ポリクローナル抗体 (1: 500 希釈) を用いたラット腎細胞のウェスタンブロット解析。二次抗体は1: 20000に希釈した。