

**製品名: CD300b ウサギポリクローナル抗体****カタログ番号: APRab08340**

研究使用のみ

**概要**

説明	ウサギポリクローナル抗体
宿主	うさぎ
応用	IHC, ICC/IF, ELISA
反応性	ヒト、ラット、マウス
標識	非共役
修飾	未修正
アイソタイプ	IgG
クローン性	ポリクローナル
形態	液体
濃度	1mg/ml
保存	アリコートし、-20°Cで保存してください（12ヶ月有効）。凍結/融解サイクルを避けてください。
輸送	氷袋
バッファー	50% グリセロール、0.5% 保護タンパク質、0.02% 新タイプ防腐剤 N を含む PBS 液。
精製	アフィニティー精製

**応用**

希釈倍率 IHC 1:50-1:200, ICC/IF 1:50-1:200, ELISA 1:10000-1:20000

分子量

**抗原情報**

遺伝子名	CD300LB CD300B CLM7 CMRF35A2 IREM3 LMIR5 TREM5 UNQ2530/PRO6029 CMRF35-like molecule 7 (CLM-7; CD300 antigen-like family member B; CMRF35-A2; Immune receptor expressed on myeloid cells 3; IREM-3; Leukocyte mono-Ig-like receptor 5; Triggering receptor expressed on myeloid cells 5; TREM-5; CD antigen CD300b)
別名	
遺伝子 ID	124599.0
SwissProt ID	A8K4G0
免疫原	アミノ酸配列範囲 61-110 のヒトタンパク質からの合成ペプチド

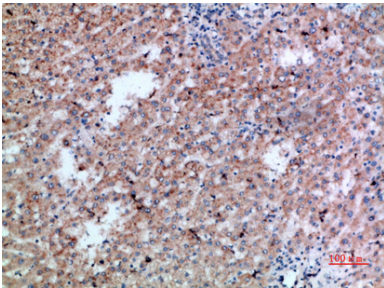
**背景**

CD300LB は、骨髄細胞上に発現する免疫グロブリン (Ig) スーパーファミリーの非古典的な活性化受容体です (Martinez-Barriocanal および Sayos、2006 [PubMed 16920917])。[OMIM 提供、2008 年 3 月]、機能:ITAM を持つアダプター TYROBP との相互作用を介して、また独立して GRB2 をリクルートすることによって、活性化免疫受容体として機能します。、 PTM:GRB2 との相互作用には、FYN による Tyr-188 のリン酸化が必要です。、類似性:CD300 ファミリーに属します。、類似性:1 つの Ig 様 V 型 (免疫グロブリン様) ドメインを含みます。、サブユニット:TYROBP と相互作用して、細胞表面発現および活性化特性を強化します。 FYN の存在下で GRB2 と相互作用する。、組織特異性:骨髄系細胞にのみ発現する。、

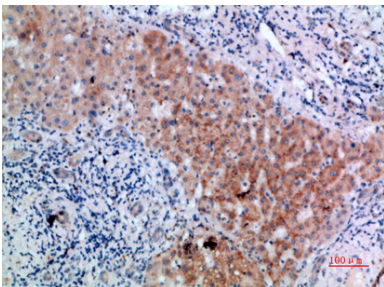
## 研究分野

-

## 画像データ



パラフィン包埋ヒト肝癌の免疫組織化学分析、抗体は 1:200 に希釈された。



パラフィン包埋ヒト肝癌の免疫組織化学分析、抗体は 1:200 に希釈された。