

製品名: CD242 ウサギポリクローナル抗体**カタログ番号: APRab08305**

研究使用のみ

概要

説明	ウサギポリクローナル抗体
宿主	うさぎ
応用	IHC, ICC/IF, ELISA
反応性	ヒト、マウス
標識	非共役
修飾	未修正
アイソタイプ	IgG
クローン性	ポリクローナル
形態	液体
濃度	1mg/ml
保存	アリコートし、-20°Cで保存してください（12ヶ月有効）。凍結/融解サイクルを避けてください。
輸送	氷袋
バッファー	50% グリセロール、0.5% 保護タンパク質、0.02% 新タイプ防腐剤 N を含む PBS 液。
精製	アフィニティー精製

応用

希釈倍率 IHC 1:50-1:200, ICC/IF 1:50-1:200, ELISA 1:10000-1:20000

分子量

抗原情報

遺伝子名	ICAM4 LW
別名	Intercellular adhesion molecule 4 (ICAM-4; Landsteiner-Wiener blood group glycoprotein; LW blood group protein; CD antigen CD242)
遺伝子 ID	3386.0
SwissProt ID	Q14773
免疫原	アミノ酸配列範囲 141-190 のヒトタンパク質からの合成ペプチド

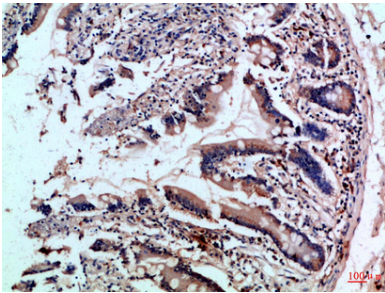
背景

この遺伝子は、免疫グロブリン (Ig) スーパーファミリーに属し、細胞間接着分子 (ICAM) タンパク質ファミリーと相同性を持つ

ランドシュタイナー・ウィーナー (LW) 血液型抗原をコードしています。この ICAM タンパク質は、2つの Ig 様 C2 型ドメインを含み、白血球接着タンパク質 LFA-1 と結合します。LW(A)/LW(B)血液型抗原の分子的基盤は、位置 100 の単一のアミノ酸変異であり、Gln-100=LW(A)、Arg-100=LW(B)となっています。選択的スプライシングにより、異なるアイソフォームをコードする複数の転写産物バリエーションが生成されます。[RefSeq 提供、2008 年 7 月]、機能: ICAM タンパク質は、白血球接着タンパク質 LFA-1 (インテグリン α -L/ β -2) のリガンドです。ICAM4 は、 α 4/ β 1 および α V インテグリンのリガンドでもある。、オンライン情報: 血液型抗原遺伝子変異データベース,多型: ランドシュタイナー・ウィーナー血液型システムを構成する。LW(A)=LW5/LW(B)=LW7 血液型抗原の分子基盤は、100 番目のアミノ酸残基の単一の変異である。グリシン 100 は LW(A)に、アルギニン 100 は LW(B)に対応する。、PTM : N型およびO型グリコシル化されている。、類似性: 免疫グロブリンスーパーファミリーに属する。ICAMファミリー。、類似性: 2つの免疫グロブリン様C2型(免疫グロブリン様)ドメインを含む。、組織特異性: 赤血球。、

研究分野

画像データ



パラフィン包埋ヒト結腸の免疫組織化学分析、抗体は 1:100 に希釈された