

**製品名: CD240d ウサギポリクローナル抗体****カタログ番号: APRab08303**

研究使用のみ

**概要**

説明	ウサギポリクローナル抗体
宿主	うさぎ
応用	WB,ELISA
反応性	ヒト、ラット、マウス
標識	非共役
修飾	未修正
アイソタイプ	IgG
クローン性	ポリクローナル
形態	液体
濃度	1mg/ml
保存	アリコートし、-20°Cで保存してください（12ヶ月有効）。凍結/融解サイクルを避けてください。
輸送	氷袋
バッファー	50% グリセロール、0.5% 保護タンパク質、0.02% 新タイプ防腐剤 N を含む PBS 液。
精製	アフィニティー精製

**応用**

希釈倍率	WB 1:500-1:2000,ELISA 1:5000-1:20000
分子量	45kDa

**抗原情報**

遺伝子名	RHD
別名	RHD; Blood group Rh(D) polypeptide; RHXIII; Rh polypeptide 2; RhPII; Rhesus D antigen; CD240D
遺伝子 ID	6007.0
SwissProt ID	Q02161
免疫原	血液型 Rh(D)ポリペプチド由来の合成ペプチド（アミノ酸範囲: 161-210）

**背景**

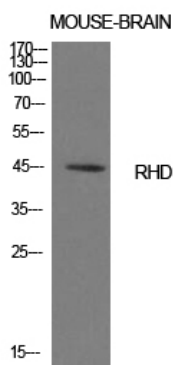
Rh 血液型は、ABO に次いで臨床的に重要な血液型です。また、Rh 血液型は最も多型性が高く、欠失、遺伝子変換、ミスセンス変異

による変異が見られます。Rh 血液型には、RhD タンパク質をコードするこの遺伝子と、RhC 抗原と RhE 抗原の両方を単一のポリペプチドにコードする別の遺伝子が含まれています。これら 2 つの遺伝子と、無関係な 3 つ目の遺伝子は、1 番染色体上のクラスターに存在します。Rh 陽性と Rh 陰性の分類は、赤血球表面に存在する免疫原性の高い RhD タンパク質の有無によって決定されます。この遺伝子には、異なるアイソフォームをコードする複数の転写バリエーションが見つっています。 [RefSeq 提供、2008 年 7 月],機能: 赤血球膜において輸送またはチャネル機能を有すると考えられるオリゴマー複合体の一部である可能性がある。 ,オンライン情報: 血液型抗原遺伝子変異データベース,多型: RHD と RHCE は Rh 血液型システムを担っている。 Tar=Rh40 血液型抗原の分子基盤は、位置 110 の多型である。 ,類似性: アンモニウムトランスポーター (TC 2.A.49) ファミリーに属する。 Rh サブファミリー。 ,組織特異性: 赤血球系特性を発現する組織または細胞株に限定される。 ,

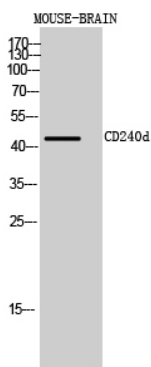
## 研究分野

-

## 画像データ



CD240d ポリクローナル抗体を用いたマウス脳細胞のウェスタンブロット解析。抗体は 1:1000 に希釈した。二次抗体は 1:20000 に希釈した。



マウス脳細胞のウェスタンブロット解析において、CD240d ポリクローナル抗体を 1:1000 に希釈した。二次抗体は 1:20000 に希釈した。