

製品名: CD21 ウサギポリクローナル抗体**カタログ番号: APRab08281**

研究使用のみ

概要

説明	ウサギポリクローナル抗体
宿主	うさぎ
応用	WB,IHC,ICC/IF,ELISA
反応性	ヒト、ラット、マウス
標識	非共役
修飾	未修正
アイソタイプ	IgG
クローン性	ポリクローナル
形態	液体
濃度	1mg/ml
保存	アリコートし、-20°Cで保存してください（12ヶ月有効）。凍結/融解サイクルを避けてください。
輸送	氷袋
バッファー	50% グリセロール、0.5% 保護タンパク質、0.02% 新タイプ防腐剤 N を含む PBS 液。
精製	アフィニティー精製

応用

希釈倍率	WB 1:500-1:2000,IHC 1:100-1:300,ICC/IF 1:50-1:200,ELISA 1:5000-1:20000
分子量	115kDa

抗原情報

遺伝子名	CR2
別名	CR2; C3DR; Complement receptor type 2; Cr2; Complement C3d receptor; Epstein-Barr virus receptor; EBV receptor; CD21
遺伝子 ID	1380.0
SwissProt ID	P20023
免疫原	抗血清はヒト CR2 の内部領域由来の合成ペプチドに対して作製された。アミノ酸範囲: 381-430

背景

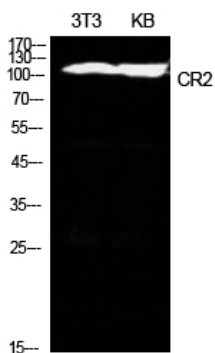
この遺伝子は膜タンパク質をコードし、Bリンパ球およびTリンパ球上でエプスタイン・バーウイルス（EBV）の受容体として機能し

ます。この遺伝子の遺伝的変異は、全身性エリテマトーデス9型 (SLEB9) の感受性と関連しています。この遺伝子には、異なるアイソフォームをコードする選択的スプライシング転写バリエーションが見つかっています。[RefSeq 提供、2009年9月]、疾患: CR2 の遺伝的変異は、全身性エリテマトーデス9型 (SLEB9) の感受性と関連しています[MIM:610927]。全身性エリテマトーデス (SLE) は、複雑な遺伝的基盤を持つ慢性自己免疫疾患です。SLE は、主に皮膚、関節、腎臓、漿膜の病変を特徴とする、炎症性で発熱性であることが多い結合組織の多臓器疾患です。これは、自己免疫系の制御機構の不全を示すものと考えられています。機能: 補体 C3Dd、ヒト B 細胞および T 細胞上のエプスタイン・バーウイルス、および HNRPU の受容体。B リンパ球の活性化に関与します。類似性: 補体活性化受容体 (RCA) ファミリーに属します。類似性: 15 個の Sushi (CCP/SCR) ドメインを含みます。組織特異性: 成熟 B リンパ球、T リンパ球、咽頭上皮細胞、アストロサイト、脾臓の濾胞樹状細胞。、

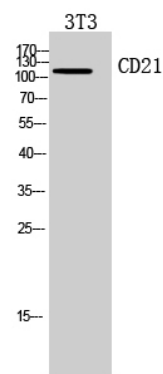
研究分野

補体および凝固カスケード;造血細胞系統;B 細胞抗原;

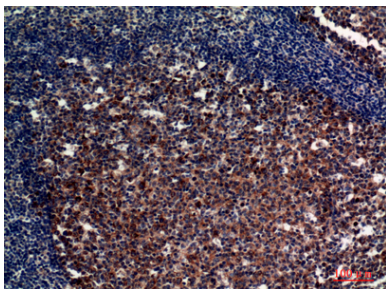
画像データ



CD21 ポリクローナル抗体を用いた NIH-3T3、KB 細胞のウェスタンブロット分析。二次抗体は 1:20000 に希釈された。



CD21 ポリクローナル抗体を用いた 3T3 細胞のウェスタンブロット解析。二次抗体は 1:20000 に希釈した。



パラフィン包埋ヒト扁桃腺の免疫組織化学分析、抗体は 1:100 に希釈された

