

製品名: CD107a ウサギポリクローナル抗体**カタログ番号: APRab08186**

研究使用のみ

概要

説明	ウサギポリクローナル抗体
宿主	うさぎ
応用	WB,ELISA
反応性	ヒト、ラット、マウス
標識	非共役
修飾	未修正
アイソタイプ	IgG
クローン性	ポリクローナル
形態	液体
濃度	1mg/ml
保存	アリコートし、-20°Cで保存してください（12ヶ月有効）。凍結/融解サイクルを避けてください。
輸送	氷袋
バッファー	50% グリセロール、0.5% 保護タンパク質、0.02% 新タイプ防腐剤 N を含む PBS 液。
精製	アフィニティー精製

応用

希釈倍率	WB 1:500-1:2000,ELISA 1:10000-1:20000
分子量	120kDa

抗原情報

遺伝子名	LAMP1
別名	LAMP1; Lysosome-associated membrane glycoprotein 1; LAMP-1; Lysosome-associated membrane protein 1; CD107 antigen-like family member A; CD107a
遺伝子 ID	3916.0
SwissProt ID	P11279
免疫原	抗血清はヒト LAMP1 の内部領域由来の合成ペプチドに対して作製された。アミノ酸範囲: 211-260

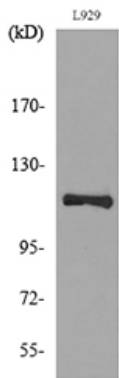
背景

この遺伝子によってコードされるタンパク質は、膜糖タンパク質ファミリーの一員です。この糖タンパク質は、セレクトインに糖鎖リガンドを供給します。また、腫瘍細胞の転移にも関与している可能性があります。[RefSeq 提供、2008年7月],機能: セレクトインに糖鎖リガンドを供給します。腫瘍細胞の転移にも関与しています。、翻訳後修飾: O-および N-グリコシル化されており、18個の N 結合型グリカンの一部はポリラクタサミノグリカンです。、類似性: LAMP ファミリーに属します。、細胞内局在: このタンパク質は、リソソーム、エンドソーム、および細胞膜間を往復します。、

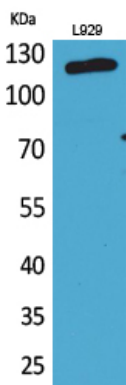
研究分野

リソソーム;

画像データ



LAMP1 抗体を使用した L929 細胞の溶解物のウェスタン ブロット分析。



CD107a ポリクローナル抗体を用いた L929 細胞のウェスタンブロット分析。二次抗体は 1:20000 に希釈された。