

製品名: CD100 ウサギポリクローナル抗体**カタログ番号: APRab08181**

研究使用のみ

概要

説明	ウサギポリクローナル抗体
宿主	うさぎ
応用	WB,ELISA
反応性	ヒト、マウス、ラット
標識	非共役
修飾	未修正
アイソタイプ	IgG
クローン性	ポリクローナル
形態	液体
濃度	1mg/ml
保存	アリコートし、-20°Cで保存してください（12ヶ月有効）。凍結/融解サイクルを避けてください。
輸送	氷袋
バッファー	50% グリセロール、0.5% 保護タンパク質、0.02% 新タイプ防腐剤 N を含む PBS 液。
精製	アフィニティー精製

応用

希釈倍率	WB 1:500-1:2000,ELISA 1:10000-1:20000
分子量	95kDa

抗原情報

遺伝子名	SEMA4D
別名	SEMA4D; C9orf164; CD100; SEMAJ; Semaphorin-4D; A8; BB18; GR3; CD100
遺伝子 ID	10507.0
SwissProt ID	Q92854
免疫原	抗血清はヒト SEMA4D の N 末端領域由来の合成ペプチドに対して作製された。アミノ酸範囲: 61-110

背景

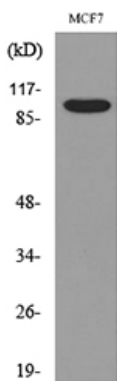
機能:免疫系および神経系において機能的な役割を果たす可能性があります。B細胞の凝集を誘導し、in vitro でそれらの生存率を向上

させます。類似性:セマフォリンファミリーに属します。類似性:1つのIg様C2型(免疫グロブリン様)ドメインを含みます。類似性:1つのPSIドメインを含みます。類似性:1つのSemaドメインを含みます。サブユニット:ホモ二量体。PLXNB1に結合します。組織特異性:骨格筋、末梢血リンパ球、脾臓、および胸腺で強く発現し、また、精巣、脳、腎臓、小腸、前立腺、心臓、胎盤、肺、および膵臓にも低レベルで発現しますが、結腸と肝臓には発現しません。機能:免疫系および神経系において機能的な役割を果たす可能性があります。B細胞の凝集を誘導し、in vitroでの生存率を向上させます。類似性:セマフォリンファミリーに属します。類似性: Ig様C2型(免疫グロブリン様)ドメインを1つ含みます。類似性: PSIドメインを1つ含みます。類似性: Semaドメインを1つ含みます。サブユニット: ホモ二量体。PLXNB1に結合します。組織特異性: 骨格筋、末梢血リンパ球、脾臓、胸腺で強く発現し、精巣、脳、腎臓、小腸、前立腺、心臓、胎盤、肺、膵臓でも低レベルで発現しますが、結腸と肝臓では発現しません。、

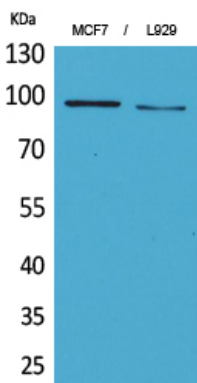
研究分野

軸索ガイダンス;

画像データ



SEMA4D抗体を使用したMCF7細胞の溶解物のウェスタンブロット分析。



CD100ポリクローナル抗体を用いたMCF7、L929細胞のウェスタンブロット分析。二次抗体は1:20000に希釈されました。