

製品名: CCP3 ウサギポリクローナル抗体**カタログ番号: APRab08156**

研究使用のみ

概要

説明	ウサギポリクローナル抗体
宿主	うさぎ
応用	IHC, ICC/IF, ELISA
反応性	ヒト、ラット、マウス
標識	非共役
修飾	未修正
アイソタイプ	IgG
クローン性	ポリクローナル
形態	液体
濃度	1mg/ml
保存	アリコートし、-20°Cで保存してください（12ヶ月有効）。凍結/融解サイクルを避けてください。
輸送	氷袋
バッファー	50% グリセロール、0.5% 保護タンパク質、0.02% 新タイプ防腐剤 N を含む PBS 液。
精製	アフィニティー精製

応用

希釈倍率 IHC 1:100-1:300, ICC/IF 1:50-1:200, ELISA 1:10000-1:20000

分子量

抗原情報

遺伝子名	AGBL3
別名	AGBL3; CCP3; Cytosolic carboxypeptidase 3; ATP/GTP-binding protein-like 3
遺伝子 ID	340351.0
SwissProt ID	Q8NEM8
免疫原	抗血清はヒト AGLB3 由来の合成ペプチドに対して作製された。アミノ酸範囲: 611-660

背景

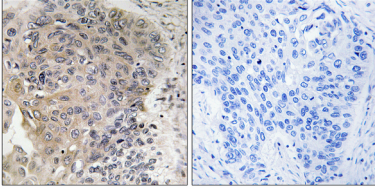
補因子: サブユニットあたり 1 つの亜鉛イオンを結合します。機能: チューブリンのプロセッシングに役割を果たす可能性があります。類似性: ペプチダーゼ M14 ファミリーに属します。補因子: サブユニットあたり 1 つの亜鉛イオンを結合します。機能: チューブリンの

プロセッシングに役割を果たす可能性があります。類似性:ペプチダーゼ M14 ファミリーに属します。、

研究分野

-

画像データ



CBCP3 抗体を用いたパラフィン包埋ヒト肺癌の免疫組織化学染色。右の写真は合成ペプチドでブロッキングした画像。