

製品名: CCDC45 ウサギポリクローナル抗体**カタログ番号: APRab08120**

研究使用のみ

概要

説明	ウサギポリクローナル抗体
宿主	うさぎ
応用	WB,ELISA
反応性	ヒト、マウス、ラット
標識	非共役
修飾	未修正
アイソタイプ	IgG
クローン性	ポリクローナル
形態	液体
濃度	1mg/ml
保存	アリコートし、-20°Cで保存してください（12 ヶ月有効）。凍結/融解サイクルを避けてください。
輸送	氷袋
バッファー	50% グリセロール、0.5% 保護タンパク質、0.02% 新タイプ防腐剤 N を含む PBS 液。
精製	アフィニティー精製

応用

希釈倍率	WB 1:500-1:2000,ELISA 1:20000-1:40000
分子量	95kDa

抗原情報

遺伝子名	CEP95
別名	CEP95; CCDC45; CEP45; Centrosomal protein of 95 kDa; Coiled-coil domain-containing protein 45
遺伝子 ID	90799.0
SwissProt ID	Q96GE4
免疫原	抗血清はヒト CCDC45 由来の合成ペプチドに対して作製された。アミノ酸範囲: 591-640

背景

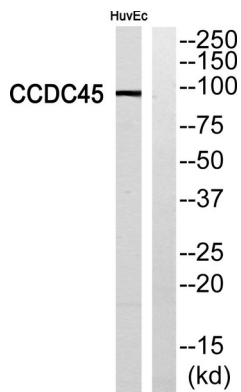
PTM: DNA 損傷時にリン酸化されます (おそらく ATM または ATR による)。,PTM: DNA 損傷時にリン酸化されます (おそらく ATM ま

たは ATR による)。,

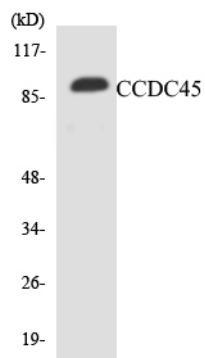
研究分野

-

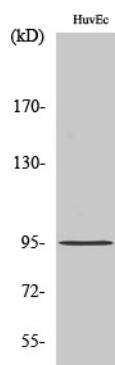
画像データ



CCDC45 抗体のウェスタンブロット解析。右レーンは CCDC45 ペプチドでブロッキングされている。



CCDC45 抗体を使用した Jurkat 細胞の溶解物のウェスタン ブロット分析。



CCDC45 ポリクローナル抗体を用いた様々な細胞のウェスタンブロット解析