

製品名: CCDC102A ウサギポリクローナル抗体**カタログ番号: APRab08116**

研究使用のみ

概要

説明	ウサギポリクローナル抗体
宿主	うさぎ
応用	WB,ELISA
反応性	ヒト、マウス
標識	非共役
修飾	未修正
アイソタイプ	IgG
クローン性	ポリクローナル
形態	液体
濃度	1mg/ml
保存	アリコートし、-20°Cで保存してください（12 ヶ月有効）。凍結/融解サイクルを避けてください。
輸送	氷袋
バッファー	50% グリセロール、0.5% 保護タンパク質、0.02% 新タイプ防腐剤 N を含む PBS 液。
精製	アフィニティー精製

応用

希釈倍率	WB 1:500-1:2000,ELISA 1:10000-1:20000
分子量	55kDa

抗原情報

遺伝子名	CCDC102A
別名	CCDC102A; Coiled-coil domain-containing protein 102A
遺伝子 ID	92922.0
SwissProt ID	Q96A19
免疫原	抗血清はヒト CCDC102A 由来の合成ペプチドに対して作製された。アミノ酸範囲: 341-390

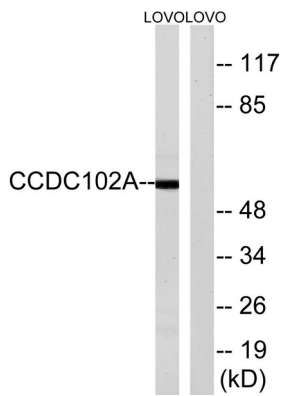
背景

CCDC102A (コイルドコイルドメイン 102A 含有) はタンパク質コード遺伝子です。この遺伝子の重要なパラログは CCDC102B です。

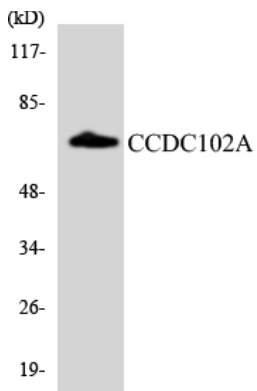
研究分野

-

画像データ



CCDC102A 抗体を用いた LOVO 細胞ライセートのウェスタンブロット解析。右レーンは合成ペプチドでブロッキングされている。



CCDC102A 抗体を使用した HepG2 細胞の溶解物のウェスタンブロット分析。