

**製品名: CBX6 ウサギポリクローナル抗体****カタログ番号: APRab08058**

研究使用のみ

**概要**

説明	ウサギポリクローナル抗体
宿主	うさぎ
応用	WB,IHC,ICC/IF,ELISA
反応性	ヒト、マウス、ラット
標識	非共役
修飾	未修正
アイソタイプ	IgG
クローン性	ポリクローナル
形態	液体
濃度	1mg/ml
保存	アリコートし、-20°Cで保存してください（12ヶ月有効）。凍結/融解サイクルを避けてください。
輸送	氷袋
バッファー	50% グリセロール、0.5% 保護タンパク質、0.02% 新タイプ防腐剤 N を含む PBS 液。
精製	アフィニティー精製

**応用**

希釈倍率	WB 1:500-1:2000,IHC 1:100-1:300,ICC/IF 1:50-1:200,ELISA 1:10000-1:20000
分子量	44kDa

**抗原情報**

遺伝子名	CBX6
別名	CBX6; Chromobox protein homolog 6
遺伝子 ID	23466.0
SwissProt ID	O95503
免疫原	抗血清はヒト CBX6 由来の合成ペプチドに対して作製された。アミノ酸範囲: 10-59

**背景**

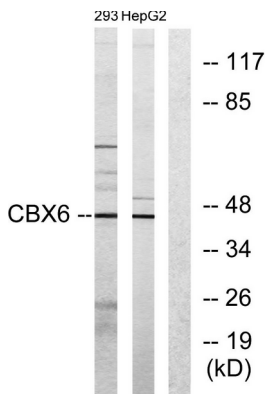
機能: 遺伝子の転写抑制状態の維持に関与する。クロマチンを修飾し、その発現能を遺伝的に変化させる。類似性: 1つのクロモドメインを含む。サブユニット: クロマチン関連ポリコーム複合体 (PcG) の構成要素。機能: 遺伝子の転写抑制状態の維持に関与

る。クロマチンを修飾し、その発現能を遺伝的に変化させる。類似性: 1つのクロモドメインを含む。サブユニット: クロマチン関連ポリコーム複合体 (PcG) の構成要素。

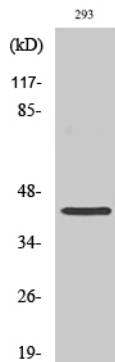
## 研究分野

-

## 画像データ



CBX6 抗体を用いた 293 細胞および HepG2 細胞のライセートのウェスタンブロット解析  
右レーンは合成ペプチドでブロッキングされている。



CBX6 ポリクローナル抗体を使用したさまざまな細胞のウェスタン ブロット分析。