

**製品名: カード 6 ウサギポリクローナル抗体****カタログ番号: APRab07926**

研究使用のみ

**概要**

説明	ウサギポリクローナル抗体
宿主	うさぎ
応用	WB,IHC,ICC/IF,ELISA
反応性	人間
標識	非共役
修飾	未修正
アイソタイプ	IgG
クローン性	ポリクローナル
形態	液体
濃度	1mg/ml
保存	アリコートし、-20°Cで保存してください（12 ヶ月有効）。凍結/融解サイクルを避けてください。
輸送	氷袋
バッファー	50% グリセロール、0.5% 保護タンパク質、0.02% 新タイプ防腐剤 N を含む PBS 液。
精製	アフィニティー精製

**応用**

希釈倍率	WB 1:500-1:2000,IHC 1:100-1:300,ICC/IF 1:200-1:1000,ELISA 1:5000-1:20000
分子量	116kDa

**抗原情報**

遺伝子名	CARD6
別名	CARD6; Caspase recruitment domain-containing protein 6
遺伝子 ID	84674.0
SwissProt ID	Q9BX69
免疫原	抗血清はヒト CARD6 由来の合成ペプチドに対して作製された。アミノ酸範囲: 1-50

**背景**

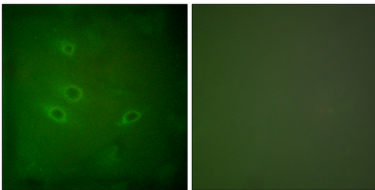
この遺伝子は、同型タンパク質間相互作用を媒介する、逆平行6ヘリックス束であるカスパーゼリクルートメントドメイン (CARD) を含むタンパク質をコードしています。コードされているタンパク質は微小管関連タンパク質であり、受容体相互作用タンパク質キ

ナーゼと相互作用し、誘導性転写因子 NF- $\kappa$ B の活性化に収束するシグナル伝達経路を正に調節することが示されている。 [RefSeq 提供、2008年7月]、機能: アポトーシスに関与する可能性がある。、類似性: 1つの CARD ドメインを含む。、

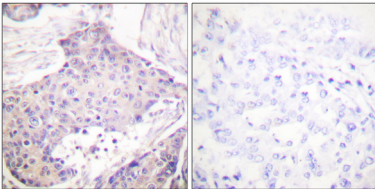
## 研究分野

NOD 様受容体;

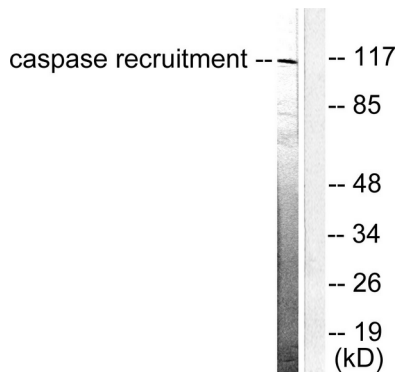
## 画像データ



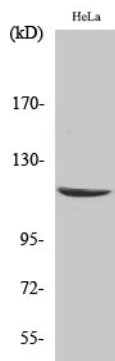
CARD6 抗体を用いた HeLa 細胞の免疫蛍光染色。右の写真は合成ペプチドでブロッキングした画像です。



CARD6 抗体を用いたパラフィン包埋ヒト乳癌組織の免疫組織化学染色。右の写真は合成ペプチドでブロッキングした画像です。



CARD6 抗体を用いた HeLa 細胞ライセートのウェスタンブロット解析。右レーンには合成ペプチドでブロッキングされている。



CARD 6 ポリクローナル抗体を用いた様々な細胞のウェスタンブロット分析