

製品名: CA VI ウサギポリクローナル抗体

カタログ番号: APRab07772

研究使用のみ

概要

説明	ウサギポリクローナル抗体
宿主	うさぎ
応用	WB,ELISA
反応性	人間
標識	非共役
修飾	未修正
アイソタイプ	IgG
クローン性	ポリクローナル
形態	液体
濃度	1mg/ml
保存	アリコートし、-20°Cで保存してください（12 ヶ月有効）。凍結/融解サイクルを避けてください。
輸送	氷袋
バッファー	50% グリセロール、0.5% 保護タンパク質、0.02% 新タイプ防腐剤 N を含む PBS 液。
精製	アフィニティー精製

応用

希釈倍率	WB 1:500-1:2000,ELISA 1:10000-1:20000
分子量	35kDa

抗原情報

遺伝子名	CA6
別名	CA6; Carbonic anhydrase 6; Carbonate dehydratase VI; Carbonic anhydrase VI; CA-VI; Salivary carbonic anhydrase; Secreted carbonic anhydrase
遺伝子 ID	765.0
SwissProt ID	P23280
免疫原	抗血清はヒト CA6 由来の合成ペプチドに対して作製された。アミノ酸範囲: 231-280

背景

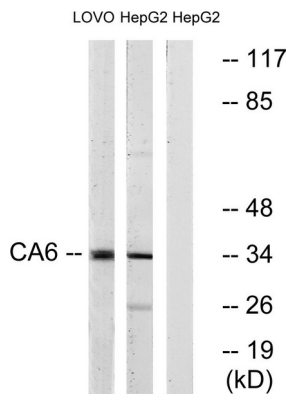
この遺伝子によってコードされるタンパク質は、炭酸脱水酵素のアイソザイムの一つです。このタンパク質は唾液腺と唾液にのみ存

在し、二酸化炭素の可逆的な水和に関与している可能性があります。[RefSeq 提供、2008 年 7 月]、触媒活性: $H(2)CO(3) = CO(2) + H(2)O$ 、補因子: 亜鉛、機能: 二酸化炭素の可逆的な水和。唾液中での役割は不明です。、類似性: α -炭酸脱水酵素ファミリーに属する。、組織特異性: 唾液の主成分。

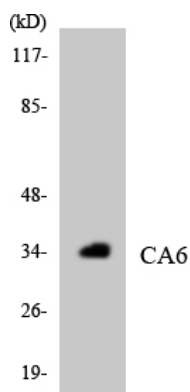
研究分野

窒素代謝;

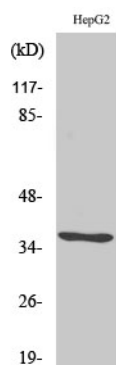
画像データ



CA6 抗体を用いた HepG2 細胞および LOVO 細胞のライセートのウェスタンブロット解析。右レーンは合成ペプチドでブロッキングされている。



CA6 抗体を使用した HepG2 細胞の溶解物のウェスタンブロット分析。



CA VI ポリクローナル抗体を用いた様々な細胞のウェスタンブロット分析