

**製品名: C8  $\beta$  ウサギポリクローナル抗体****カタログ番号: APRab07758**

研究使用のみ

**概要**

説明	ウサギポリクローナル抗体
宿主	うさぎ
応用	WB,ELISA
反応性	人間、ネズミ
標識	非共役
修飾	未修正
アイソタイプ	IgG
クローン性	ポリクローナル
形態	液体
濃度	1mg/ml
保存	アリコートし、 $-20^{\circ}\text{C}$ で保存してください（12ヶ月有効）。凍結/融解サイクルを避けてください。
輸送	氷袋
バッファー	50% グリセロール、0.5% 保護タンパク質、0.02% 新タイプ防腐剤 N を含む PBS 液。
精製	アフィニティー精製

**応用**

希釈倍率	WB 1:500-1:2000,ELISA 1:10000-1:20000
分子量	70kDa

**抗原情報**

遺伝子名	C8B
別名	Complement component C8 beta chain (Complement component 8 subunit beta)
遺伝子 ID	732.0
SwissProt ID	P07358
免疫原	抗血清はヒト C8B の内部領域由来の合成ペプチドに対して作製された。アミノ酸範囲: 371-420

**背景**

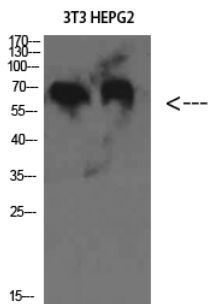
この遺伝子は、補体成分 8 (C8) タンパク質の 3 つのサブユニットのうちの 1 つをコードしています。C8 は、3 つの別々の遺伝子によってコードされる等モル量の  $\alpha$ 、 $\beta$ 、 $\gamma$  サブユニットで構成されています。C8 は、細胞溶解を媒介し、複合体の膜貫通を開始する膜

侵襲複合体の1つの成分です。このタンパク質は、C8とC5b-7膜侵襲複合体前駆体との相互作用を媒介します。ヒトでは、このタンパク質の欠損は髄膜炎菌感染症のリスク増加と関連しています。選択的スプライシングにより、複数の転写バリエーションが生じます。[RefSeq提供、2013年6月]、疾患：C8Bの欠陥は、補体C8欠損症II型[MIM:120960]の原因です。C8欠損患者は、主に髄膜炎菌による反復性細菌感染症に苦しみます。機能：C8は膜侵襲複合体の構成要素です。C8はC5b-7複合体に結合し、C5b-8複合体を形成する。C5b-8はC9に結合し、C9の重合において触媒として作用する。オンライン情報:C8B変異db,多型:示されている配列はアロタイプC8B Bのものである。PTM:N-グリコシル化されており、1つまたは2つの結合したグリカンを含む。O-グリコシル化されていない。類似性:補体C6/C7/C8/C9ファミリーに属します。類似性:1つのEGF様ドメインを含みます。類似性:1つのLDL受容体クラスAドメインを含みます。類似性:1つのMACPFドメインを含みます。類似性:2つのTSPタイプ1ドメインを含みます。サブユニット:C8は、アルファ、ベータ、ガンマの3つの鎖で構成されています。β鎖はC8α鎖とC5b-C7複合体(おそらくC5b)に結合し、C8をC5b-C8複合体に組み込むために不可欠である。

## 研究分野

補体および凝固カスケード、プリオン病、全身性エリテマトーデス、

## 画像データ



3T3 HEPG2細胞のC8βポリクローナル抗体(1:2000希釈)を用いたウェスタンブロット解析。二次抗体は1:20000に希釈した。