

製品名: C6 ウサギポリクローナル抗体**カタログ番号: APRab07755**

研究使用のみ

概要

説明	ウサギポリクローナル抗体
宿主	うさぎ
応用	WB,IHC,ICC/IF,ELISA
反応性	人間、ネズミ
標識	非共役
修飾	未修正
アイソタイプ	IgG
クローン性	ポリクローナル
形態	液体
濃度	1mg/ml
保存	アリコートし、-20°Cで保存してください（12 ヶ月有効）。凍結/融解サイクルを避けてください。
輸送	氷袋
バッファー	50% グリセロール、0.5% 保護タンパク質、0.02% 新タイプ防腐剤 N を含む PBS 液。
精製	アフィニティー精製

応用

希釈倍率	WB 1:500-1:2000,IHC 1:100-1:300,ICC/IF 1:50-1:200,ELISA 1:20000-1:40000
分子量	85-105kDa

抗原情報

遺伝子名	C6
別名	C6; Complement component C6
遺伝子 ID	729.0
SwissProt ID	P13671
免疫原	抗血清はヒト C6 由来の合成ペプチドに対して作製された。アミノ酸範囲: 221-270

背景

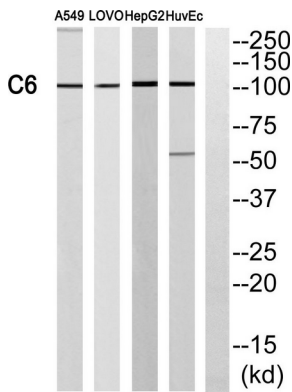
この遺伝子は補体カスケードの構成要素をコードします。コードされるタンパク質は膜攻撃複合体の一部であり、細胞膜に取り込まれて細胞溶解を引き起こします。この遺伝子の変異は補体構成要素 6 欠損症と関連しています。同じタンパク質をコードする転写バ

リアントが報告されています。[RefSeq 提供、2012 年 11 月],疾患: C6 の欠陥は補体構成要素 6 欠損症 (C6D) [MIM:612446]の原因です。機能: 溶解性 c5b-9m 複合体の形成に関与します。オンライン情報: C6 変異データベース,多型: 示されている配列はアロタイプ C6 B のものです。PTM: すべてのシステイン残基は互いに架橋されていると推定されます。保存されたシステイン残基の数が偶数である個々のモジュールは、同じモジュール内でのみジスルフィド結合を持つと想定されています。類似性:補体 C6/C7/C8/C9 ファミリーに属します。類似性:EGF 様ドメインを 1 つ含みます。類似性:LDL 受容体クラス A ドメインを 1 つ含みます。類似性:MACPF ドメインを 1 つ含みます。類似性:Sushi (CCP/SCR) ドメインを 2 つ含みます。類似性:TSP タイプ 1 ドメインを 3 つ含みます。、

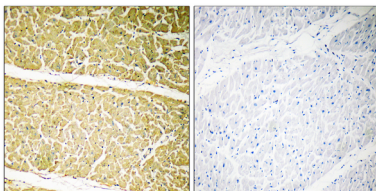
研究分野

補体および凝固カスケード、プリオン病、全身性エリテマトーデス、

画像データ



C6 抗体のウェスタンブロット分析。右レーンは C6 ペプチドでブロックされています。



C6 抗体を用いたパラフィン包埋ヒト心臓の免疫組織化学染色。右レーンは C6 ペプチドでブロッキングされている。



1: 1000 に希釈した C6 ポリクローナル抗体を用いた様々な細胞のウェスタンブロット分析