

製品名: C1qL2 ウサギポリクローナル抗体**カタログ番号: APRab07726**

研究使用のみ

概要

説明	ウサギポリクローナル抗体
宿主	うさぎ
応用	WB,IHC,ICC/IF,ELISA
反応性	ヒト、マウス
標識	非共役
修飾	未修正
アイソタイプ	IgG
クローン性	ポリクローナル
形態	液体
濃度	1mg/ml
保存	アリコートし、-20°Cで保存してください（12ヶ月有効）。凍結/融解サイクルを避けてください。
輸送	氷袋
バッファー	50% グリセロール、0.5% 保護タンパク質、0.02% 新タイプ防腐剤 N を含む PBS 液。
精製	アフィニティー精製

応用

希釈倍率	WB 1:500-1:2000,IHC 1:100-1:300,ICC/IF 1:50-1:200,ELISA 1:5000-1:20000
分子量	32-36kDa

抗原情報

遺伝子名	C1QL2
別名	C1QL2; Complement C1q-like protein 2
遺伝子 ID	165257.0
SwissProt ID	Q7Z5L3
免疫原	抗血清はヒト C1QL2 由来の合成ペプチドに対して作製された。アミノ酸範囲: 231-280

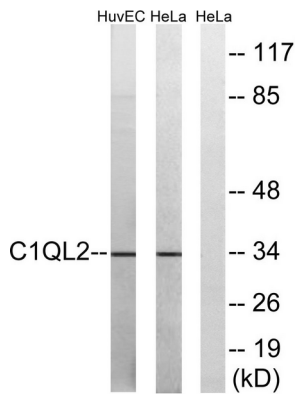
背景

類似性: C1q ドメインを 1 つ含みます。類似性: コラーゲン様ドメインを 1 つ含みます。類似性: C1q ドメインを 1 つ含みます。類似性: コラーゲン様ドメインを 1 つ含みます。 ,

研究分野

-

画像データ



C1QL2 抗体を用いた HeLa 細胞および HUVEC 細胞のライセートのウェスタンブロット解析。右レーンは合成ペプチドでブロッキングされている。



C1qL2 ポリクローナル抗体を用いた様々な細胞のウェスタンブロット解析