

製品名: C16orf44 ウサギポリクローナル抗体**カタログ番号: APRab07714**

研究使用のみ

概要

| | |
|--------|--|
| 説明 | ウサギポリクローナル抗体 |
| 宿主 | うさぎ |
| 応用 | IHC, ICC/IF, ELISA |
| 反応性 | ヒト、ラット、マウス |
| 標識 | 非共役 |
| 修飾 | 未修正 |
| アイソタイプ | IgG |
| クローン性 | ポリクローナル |
| 形態 | 液体 |
| 濃度 | 1mg/ml |
| 保存 | アリコートし、-20°Cで保存してください（12ヶ月有効）。凍結/融解サイクルを避けてください。 |
| 輸送 | 氷袋 |
| バッファー | 50% グリセロール、0.5% 保護タンパク質、0.02% 新タイプ防腐剤 N を含む PBS 液。 |
| 精製 | アフィニティー精製 |

応用

希釈倍率 IHC 1:100-1:300, ICC/IF 1:50-1:200, ELISA 1:20000-1:40000

分子量

抗原情報

| | |
|--------------|--|
| 遺伝子名 | KLHL36 |
| 別名 | KLHL36; C16orf44; Kelch-like protein 36 |
| 遺伝子 ID | 79786.0 |
| SwissProt ID | Q8N4N3 |
| 免疫原 | 抗血清はヒト C16orf44 由来の合成ペプチドに対して作製された。アミノ酸範囲: 567-616 |

背景

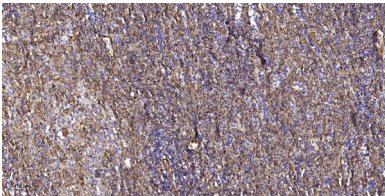
機能: 標的タンパク質のユビキチン化とそれに続くプロテアソーム分解を媒介する E3 ユビキチン-タンパク質リガーゼ複合体の基質特異的アダプターと考えられます。経路: タンパク質修飾; タンパク質ユビキチン化。類似性: 1 つの BACK (BTB/Kelch 関連) ドメインを

含みます。類似性: 1つの BTB (POZ) ドメインを含みます。類似性: 6つの Kelch 繰り返し配列を含みます。サブユニット: cul3 と相互作用します。機能: 標的タンパク質のユビキチン化とそれに続くプロテアソーム分解を媒介する E3 ユビキチン-タンパク質リガーゼ複合体の基質特異的アダプターと考えられます。経路: タンパク質修飾; タンパク質のユビキチン化。類似性: 1つの BACK (BTB/Kelch 関連) ドメインを含む。類似性: 1つの BTB (POZ) ドメインを含む。類似性: 6つの Kelch リピートを含む。サブユニット: cul3 と相互作用する。

研究分野

-

画像データ



パラフィン包埋ヒト脾臓組織の免疫組織化学分析。1、C16orf44 ウサギポリクローナル抗体を 1:200 に希釈した (4°で一晩)。2、クエン酸ナトリウム pH 6.0 を使用して抗原賦活化した (>98°C、20分)。3、二次抗体を 1:200 に希釈した。