

製品名: BTF3L4 ウサギポリクローナル抗体**カタログ番号: APRab07687**

研究使用のみ

概要

説明	ウサギポリクローナル抗体
宿主	うさぎ
応用	IHC, ICC/IF, ELISA
反応性	ヒト、マウス
標識	非共役
修飾	未修正
アイソタイプ	IgG
クローン性	ポリクローナル
形態	液体
濃度	1mg/ml
保存	アリコートし、-20°Cで保存してください（12ヶ月有効）。凍結/融解サイクルを避けてください。
輸送	氷袋
バッファー	50% グリセロール、0.5% 保護タンパク質、0.02% 新タイプ防腐剤 N を含む PBS 液。
精製	アフィニティー精製

応用

希釈倍率	IHC 1:100-1:300, ICC/IF 1:50-1:200, ELISA 1:20000-1:40000
分子量	17kDa

抗原情報

遺伝子名	BTF3L4
別名	BTF3L4; Transcription factor BTF3 homolog 4; Basic transcription factor 3-like 4
遺伝子 ID	91408.0
SwissProt ID	Q96K17
免疫原	抗血清はヒト BTF3L4 由来の合成ペプチドに対して作製された。アミノ酸範囲: 94-143

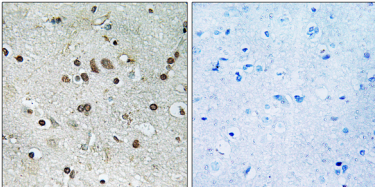
背景

類似性: NAC-beta ファミリーに属します。類似性: 1 つの NAC-A/B (NAC-alpha/beta) ドメインを含みます。類似性: NAC-beta ファミリーに属します。類似性: 1 つの NAC-A/B (NAC-alpha/beta) ドメインを含みます。、

研究分野

-

画像データ



BTF3L4抗体を用いたパラフィン包埋ヒト脳組織の免疫組織化学染色。右の写真は合成ペプチドでブロッキングした状態。