

**製品名: BTBD6 ウサギポリクローナル抗体****カタログ番号: APRab07682**

研究使用のみ

**概要**

説明	ウサギポリクローナル抗体
宿主	うさぎ
応用	WB,IHC,ICC/IF,ELISA
反応性	ヒト、マウス
標識	非共役
修飾	未修正
アイソタイプ	IgG
クローン性	ポリクローナル
形態	液体
濃度	1mg/ml
保存	アリコートし、-20°Cで保存してください（12ヶ月有効）。凍結/融解サイクルを避けてください。
輸送	氷袋
バッファー	50% グリセロール、0.5% 保護タンパク質、0.02% 新タイプ防腐剤 N を含む PBS 液。
精製	アフィニティー精製

**応用**

希釈倍率	WB 1:500-1:2000,IHC 1:100-1:300,ICC/IF 1:50-1:200,ELISA 1:5000-1:20000
分子量	45kDa

**抗原情報**

遺伝子名	BTBD6
別名	BTBD6; BDPL; BTB/POZ domain-containing protein 6; Lens BTB domain protein
遺伝子 ID	90135.0
SwissProt ID	Q96KE9
免疫原	抗血清はヒト BTBD6 由来の合成ペプチドに対して作製された。アミノ酸範囲: 91-140

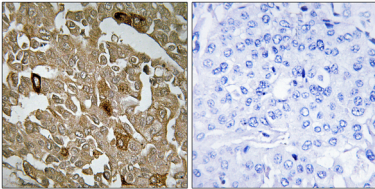
**背景**

類似性:1つの BTB(POZ)ドメインを含みます。組織特異性:水晶体で発現します。類似性:1つの BTB(POZ)ドメインを含みます。組織特異性:水晶体で発現します。、

## 研究分野

-

## 画像データ



BTBD6 抗体を用いたパラフィン包埋ヒト乳癌組織の免疫組織化学染色。右の写真は合成ペプチドでブロッキングした状態。