

製品名: Brp44L ウサギポリクローナル抗体**カタログ番号: APRab07665**

研究使用のみ

概要

説明	ウサギポリクローナル抗体
宿主	うさぎ
応用	WB,IHC,ICC/IF,ELISA
反応性	ヒト、マウス、ラット
標識	非共役
修飾	未修正
アイソタイプ	IgG
クローン性	ポリクローナル
形態	液体
濃度	1mg/ml
保存	アリコートし、-20°Cで保存してください（12ヶ月有効）。凍結/融解サイクルを避けてください。
輸送	氷袋
バッファー	50% グリセロール、0.5% 保護タンパク質、0.02% 新タイプ防腐剤 N を含む PBS 液。
精製	アフィニティー精製

応用

希釈倍率	WB 1:500-1:2000,IHC 1:100-1:300,ICC/IF 1:200-1:1000,ELISA 1:10000-1:20000
分子量	12kDa

抗原情報

遺伝子名	MPC1
別名	MPC1; BRP44L; CGI-129; HSPC040; PNAS-115; Mitochondrial pyruvate carrier 1; Brain protein 44-like protein
遺伝子 ID	51660.0
SwissProt ID	Q9Y5U8
免疫原	抗血清はヒト BRP44L 由来の合成ペプチドに対して作製された。アミノ酸範囲: 11-60

背景

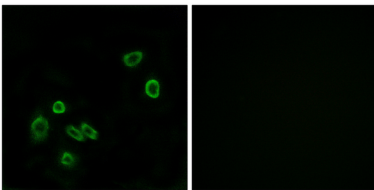
この遺伝子によってコードされるタンパク質は、ミトコンドリアへのピルビン酸輸送を担う MPC1/MPC2 ヘテロ二量体の一部です。

コードされるタンパク質はミトコンドリア内膜に存在します。この遺伝子の欠陥は、ミトコンドリアピルビン酸輸送体欠損症の原因となります。この遺伝子には、タンパク質をコードするものもあれば、タンパク質をコードしないものもある、複数の転写バリエーションが分かっています。[RefSeq 提供、2012年8月],類似性: UPF0041 (0-44) ファミリーに属します。、

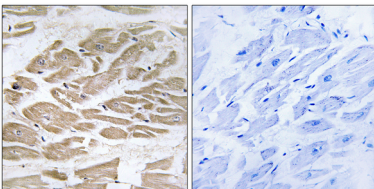
研究分野

-

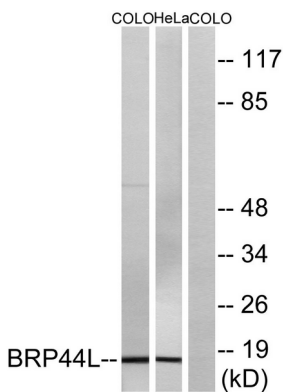
画像データ



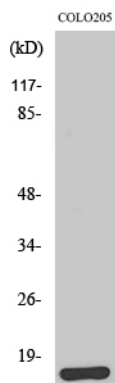
BRP44L 抗体を用いた A549 細胞の免疫蛍光染色。右の写真は合成ペプチドでブロッキングした画像です。



BRP44L 抗体を用いたパラフィン包埋ヒト心臓組織の免疫組織化学染色。右の写真は合成ペプチドでブロッキングした状態。



BRP44L 抗体を用いた COLO 細胞および HeLa 細胞のライセートのウェスタンブロット解析。右レーンは合成ペプチドでブロッキングされている。



Brp44L ポリクローナル抗体を用いた様々な細胞のウェスタンブロット解析