

製品名: Brp16 ウサギポリクローナル抗体**カタログ番号: APRab07663**

研究使用のみ

概要

説明	ウサギポリクローナル抗体
宿主	うさぎ
応用	WB,IHC,ICC/IF,ELISA
反応性	ヒト、マウス、ラット
標識	非共役
修飾	未修正
アイソタイプ	IgG
クローン性	ポリクローナル
形態	液体
濃度	1mg/ml
保存	アリコートし、-20°Cで保存してください（12ヶ月有効）。凍結/融解サイクルを避けてください。
輸送	氷袋
バッファー	50% グリセロール、0.5% 保護タンパク質、0.02% 新タイプ防腐剤 N を含む PBS 液。
精製	アフィニティー精製

応用

希釈倍率	WB 1:500-1:2000,IHC 1:100-1:300,ICC/IF 1:50-1:200,ELISA 1:20000-1:40000
分子量	40kDa

抗原情報

遺伝子名	FAM203A
別名	FAM203A; BRP16; C8orf30A; Protein FAM203A; Brain protein 16
遺伝子 ID	51236.0
SwissProt ID	Q9BTY7
免疫原	抗血清はヒト BRP16 由来の合成ペプチドに対して作製された。アミノ酸範囲: 251-300

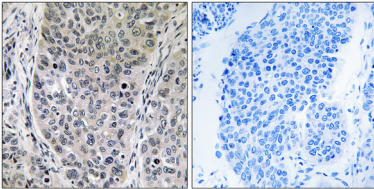
背景

類似性:UPF0570 (BRP16/HGH1) ファミリーに属します。類似性:UPF0570 (BRP16/HGH1) ファミリーに属します。、

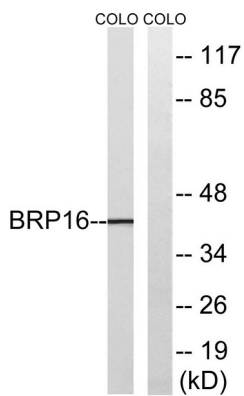
研究分野

-

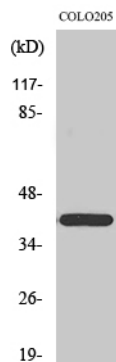
画像データ



BRP16 抗体を用いたパラフィン包埋ヒト肺癌組織の免疫組織化学染色。右の写真は合成ペプチドでブロッキングした画像。



COLO 細胞ライセートの BRP16 抗体を用いたウェスタンブロット解析。右レーンは合成ペプチドでブロッキングされている。



Brp16 ポリクローナル抗体を用いた様々な細胞のウェスタンブロット解析