

製品名: BET3 ウサギポリクローナル抗体**カタログ番号: APRab07535**

研究使用のみ

概要

| | |
|--------|--|
| 説明 | ウサギポリクローナル抗体 |
| 宿主 | うさぎ |
| 応用 | WB,IHC,ICC/IF,ELISA |
| 反応性 | ヒト、マウス、ラット |
| 標識 | 非共役 |
| 修飾 | 未修正 |
| アイソタイプ | IgG |
| クローン性 | ポリクローナル |
| 形態 | 液体 |
| 濃度 | 1mg/ml |
| 保存 | アリコートし、-20°Cで保存してください（12ヶ月有効）。凍結/融解サイクルを避けてください。 |
| 輸送 | 氷袋 |
| バッファー | 50% グリセロール、0.5% 保護タンパク質、0.02% 新タイプ防腐剤 N を含む PBS 液。 |
| 精製 | アフィニティー精製 |

応用

| | |
|------|--|
| 希釈倍率 | WB 1:500-1:2000,IHC 1:100-1:300,ICC/IF 1:50-1:200,ELISA 1:5000-1:10000 |
| 分子量 | 22kDa |

抗原情報

| | |
|--------------|--|
| 遺伝子名 | TRAPPC3 |
| 別名 | TRAPPC3; BET3; CDABP0066; Trafficking protein particle complex subunit 3; BET3 homolog |
| 遺伝子 ID | 27095.0 |
| SwissProt ID | O43617 |
| 免疫原 | 抗血清はヒト TRAPPC3 由来の合成ペプチドに対して作製された。アミノ酸範囲: 131-180 |

背景

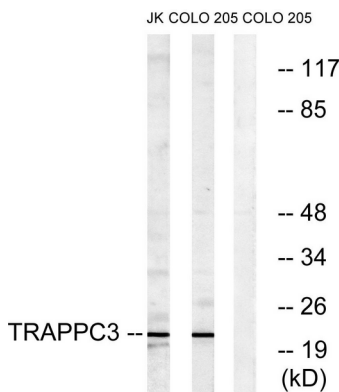
輸送タンパク質粒子複合体 3 (TRAPPC3) ホモサピエンス この遺伝子は、輸送小胞をシスゴルジ膜に繫留する輸送タンパク質粒子複合体の構成要素をコードする。コードされているタンパク質は、小胞体からゴルジ体への輸送の調節に関与する。選択的スプライシ

ングにより、複数の転写バリエーションが生じる。[RefSeq 提供、2012年8月]機能: 小胞体からゴルジ体への小胞輸送に関与する可能性がある。類似性: TRAPP 小サブユニットファミリーに属する。BET3 サブファミリー。サブユニット: ホモ二量体。TRAPPC6A とのヘテロ二量体。マルチサブユニット TRAPP (輸送タンパク質粒子) 複合体の一部。

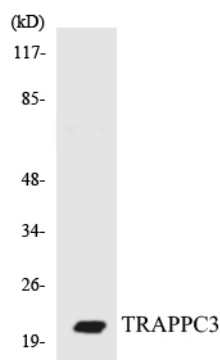
研究分野

-

画像データ



TRAPPC3 抗体を用いた COLO 細胞および Jurkat 細胞のライセートのウェスタンブロット解析。右レーンには合成ペプチドでブロッキングされている。



TRAPPC3 抗体を使用した COLO205 細胞の溶解物のウェスタンブロット分析。



1: 500 に希釈した BET3 ポリクローナル抗体を用いた様々な細胞のウェスタンブロット分析