

製品名: Atg16L2 ウサギポリクローナル抗体**カタログ番号: APRab07287**

研究使用のみ

概要

説明	ウサギポリクローナル抗体
宿主	うさぎ
応用	WB,ELISA
反応性	ヒト、ラット、マウス
標識	非共役
修飾	未修正
アイソタイプ	IgG
クローン性	ポリクローナル
形態	液体
濃度	1mg/ml
保存	アリコートし、-20°Cで保存してください（12 ヶ月有効）。凍結/融解サイクルを避けてください。
輸送	氷袋
バッファー	50% グリセロール、0.5% 保護タンパク質、0.02% 新タイプ防腐剤 N を含む PBS 液。
精製	アフィニティー精製

応用

希釈倍率	WB 1:500-1:2000,ELISA 1:10000-1:20000
分子量	70kDa

抗原情報

遺伝子名	ATG16L2
別名	ATG16L2; WDR80; Autophagy-related protein 16-2; APG16-like 2; WD repeat-containing protein 80
遺伝子 ID	89849.0
SwissProt ID	Q8NAA4
免疫原	抗血清はヒト ATG16L2 由来の合成ペプチドに対して作製された。アミノ酸範囲: 241-290

背景

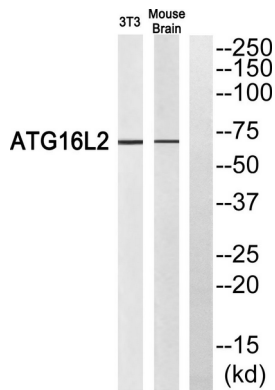
機能:オートファジーにおいて役割を果たす可能性があります。類似性:WD リピート ATG16 ファミリーに属します。類似性:7 つの

WD リピートを含みます。機能オートファジーにおいて役割を果たす可能性があります。類似性:WD リピート ATG16 ファミリーに属します。類似性:7つのWD リピートを含みます。、

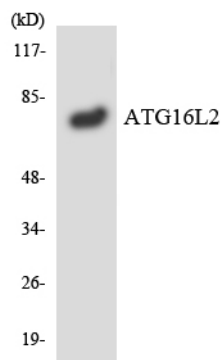
研究分野

-

画像データ



ATG16L2 抗体のウェスタンブロット解析。右レーン は ATG16L2 ペプチドでブロッキングされている。



ATG16L2 抗体を使用した RAW264.7 細胞の溶解物のウェスタンブロット分析。