

**製品名: ARMCX2 ウサギポリクローナル抗体****カタログ番号: APRab07150**

研究使用のみ

**概要**

説明	ウサギポリクローナル抗体
宿主	うさぎ
応用	WB,IHC,ICC/IF,ELISA
反応性	ヒト、マウス、ラット
標識	非共役
修飾	未修正
アイソタイプ	IgG
クローン性	ポリクローナル
形態	液体
濃度	1mg/ml
保存	アリコートし、-20°Cで保存してください（12ヶ月有効）。凍結/融解サイクルを避けてください。
輸送	氷袋
バッファー	50% グリセロール、0.5% 保護タンパク質、0.02% 新タイプ防腐剤 N を含む PBS 液。
精製	アフィニティー精製

**応用**

希釈倍率	WB 1:500-1:2000,IHC 1:100-1:300,ICC/IF 1:200-1:1000,ELISA 1:10000-1:20000
分子量	65kDa

**抗原情報**

遺伝子名	ARMCX2
別名	ARMCX2; ALEX2; KIAA0512; Armadillo repeat-containing X-linked protein 2; ARM protein lost in epithelial cancers on chromosome X 2; Protein ALEX2
遺伝子 ID	9823.0
SwissProt ID	Q7L311
免疫原	抗血清はヒト ARMCX2 由来の合成ペプチドに対して作製された。アミノ酸範囲: 321-370

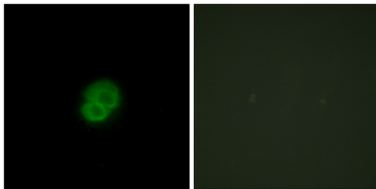
**背景**

アルマジロリピート含有 X 連鎖 2 (ARMCX2) ホモサピエンス この遺伝子は、潜在的な N 末端膜貫通ドメインと複数のアルマジロリ

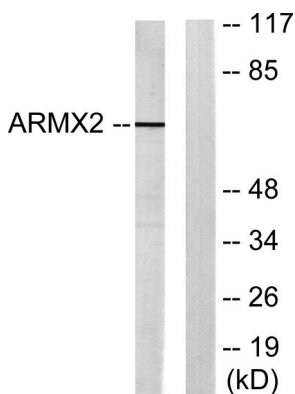
ピート (arm) を含むタンパク質をコードします。arm リピートを含むタンパク質は、発生、組織完全性の維持、および腫瘍形成に関与しています。この遺伝子は、X染色体上の関連遺伝子クラスターに位置しています。この遺伝子の擬似遺伝子は7番染色体上に存在します。5' UTRにおける選択的スプライシングにより、同じタンパク質をコードする複数の転写バリエーションが生成されます。[RefSeq 提供、2013年8月]類似性: 3つのARMリピートを含みます。組織特異性: 卵巣、心臓、精巣、前立腺、脳、脾臓、結腸で高発現します。肝臓と胸腺では非常に低発現します。末梢白血球では発現しません。膵臓癌と卵巣癌では発現しません。、

## 研究分野

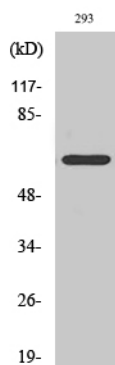
## 画像データ



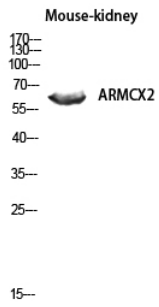
ARMCX2 抗体を用いた HepG2 細胞の免疫蛍光染色。右の写真は合成ペプチドでブロッキングした状態。



ARMCX2 抗体を用いた 293 細胞ライセートのウェスタンブロット解析。右レーンは合成ペプチドでブロッキングされている。



ARMCX2 ポリクローナル抗体を 1: 1000 に希釈して様々な細胞をウェスタンブロット分析した。



ARM CX2 抗体を用いたマウス腎臓溶解のウェスタンブロット解析。抗体は 1:1000 に希釈した。