

**製品名: ARMCX1 ウサギポリクローナル抗体****カタログ番号: APRab07149**

研究使用のみ

**概要**

説明	ウサギポリクローナル抗体
宿主	うさぎ
応用	WB,IHC,ICC/IF,ELISA
反応性	ヒト、マウス、ラット
標識	非共役
修飾	未修正
アイソタイプ	IgG
クローン性	ポリクローナル
形態	液体
濃度	1mg/ml
保存	アリコートし、-20°Cで保存してください（12ヶ月有効）。凍結/融解サイクルを避けてください。
輸送	氷袋
バッファー	50% グリセロール、0.5% 保護タンパク質、0.02% 新タイプ防腐剤 N を含む PBS 液。
精製	アフィニティー精製

**応用**

希釈倍率	WB 1:500-1:2000,IHC 1:100-1:300,ICC/IF 1:200-1:1000,ELISA 1:10000-1:20000
分子量	49kDa

**抗原情報**

遺伝子名	ARMCX1
別名	ARMCX1; ALEX1; AD032; Armadillo repeat-containing X-linked protein 1; ARM protein lost in epithelial cancers on chromosome X 1; Protein ALEX1
遺伝子 ID	51309.0
SwissProt ID	Q9P291
免疫原	抗血清はヒト ARMX1 由来の合成ペプチドに対して作製された。アミノ酸範囲: 1-50

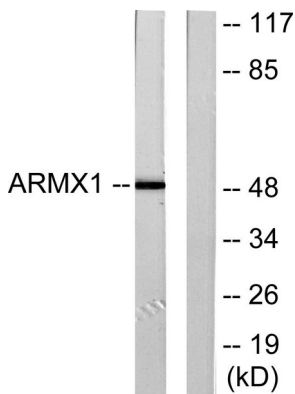
**背景**

アルマジロリピート含有 X 連鎖 1 (ARMCX1) ホモサピエンス この遺伝子は ALEX ファミリータンパク質のメンバーをコードし、腫

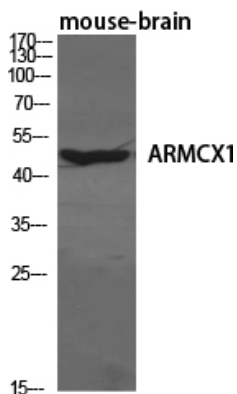
瘍抑制に関与している可能性があります。コードされているタンパク質は、潜在的な N 末端膜貫通ドメインと 2 つのアルマジロ (アーム) リピートを含みます。アームリピートを含む他のタンパク質は、発生、組織完全性の維持、および腫瘍形成に関与しています。この遺伝子は、ALEX2 および ALEX3 を含む他のファミリーメンバーと X 染色体上で密接に局在しています。[RefSeq 提供、2008 年 7 月]類似性: 3 つの ARM リピートを含みます。組織特異性: 卵巣、心臓、精巣、前立腺、脳、脾臓、結腸で高発現します。肝臓と胸腺では非常に低発現します。末梢白血球では発現しません。肺癌、前立腺癌、結腸癌、膵臓癌、卵巣癌では発現がないか、低下しています。、

## 研究分野

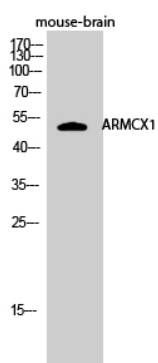
## 画像データ



ARMX1 抗体を用いたラット脳細胞ライセートのウェスタンブロット解析。右レーンには合成ペプチドでブロッキングされている。



ARMXCX1 ポリクローナル抗体を 1: 1000 に希釈して様々な細胞をウェスタンブロット分析した。



ARMXCX1 ポリクローナル抗体を 1: 1000 に希釈したマウス脳細胞のウェスタンブロット分析

