

**製品名: ARMC6 ウサギポリクローナル抗体****カタログ番号: APRab07147**

研究使用のみ

**概要**

説明	ウサギポリクローナル抗体
宿主	うさぎ
応用	WB, ICC/IF, ELISA
反応性	ヒト、マウス、ラット
標識	非共役
修飾	未修正
アイソタイプ	IgG
クローン性	ポリクローナル
形態	液体
濃度	1mg/ml
保存	アリコートし、-20°Cで保存してください（12ヶ月有効）。凍結/融解サイクルを避けてください。
輸送	氷袋
バッファー	50% グリセロール、0.5% 保護タンパク質、0.02% 新タイプ防腐剤 N を含む PBS 液。
精製	アフィニティー精製

**応用**

希釈倍率	WB 1:500-1:2000, ICC/IF 1:200-1:1000, ELISA 1:20000-1:40000
分子量	54kDa

**抗原情報**

遺伝子名	ARMC6
別名	ARMC6; Armadillo repeat-containing protein 6
遺伝子 ID	93436.0
SwissProt ID	Q6NXE6
免疫原	抗血清はヒト ARMC6 由来の合成ペプチドに対して作製された。アミノ酸範囲: 431-480

**背景**

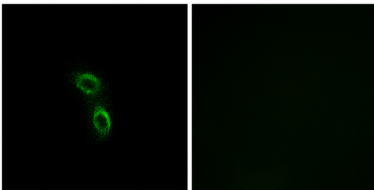
この遺伝子のタンパク質産物の機能は未解明です。マウスに類似タンパク質が存在することから、このタンパク質は保存された機能を持つことが示唆されています。この遺伝子には、異なるアイソフォームをコードする 2つの転写バリエーションが見つかっています。

[RefSeq 提供、2010年11月],PTM:DNA 損傷時にリン酸化されます (おそらく ATM または ATR による)。,類似性:ARMC6 ファミリーに属します。 ,類似性:4つの ARM リピートを含みます。 ,

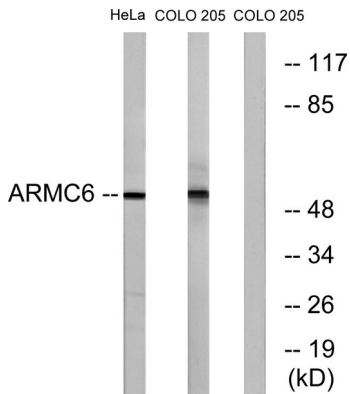
## 研究分野

-

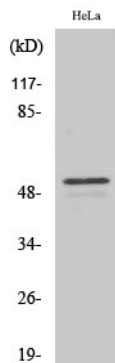
## 画像データ



ARMC6 抗体を用いた A549 細胞の免疫蛍光染色。右の写真は合成ペプチドでブロッキングした画像です。



ARMC6 抗体を用いた HeLa 細胞および COLO 細胞のライセートのウェスタンブロット解析。右レーンは合成ペプチドでブロッキングされている。



ARMC6 ポリクローナル抗体を用いた様々な細胞のウェスタンブロット分析