

製品名: Arg ウサギポリクローナル抗体**カタログ番号: APRab07108**

研究使用のみ

概要

説明	ウサギポリクローナル抗体
宿主	うさぎ
応用	WB,IHC,ICC/IF,ELISA
反応性	ヒト、マウス、ラット
標識	非共役
修飾	未修正
アイソタイプ	IgG
クローン性	ポリクローナル
形態	液体
濃度	1mg/ml
保存	アリコートし、-20°Cで保存してください（12 ヶ月有効）。凍結/融解サイクルを避けてください。
輸送	氷袋
バッファー	50% グリセロール、0.5% 保護タンパク質、0.02% 新タイプ防腐剤 N を含む PBS 液。
精製	アフィニティー精製

応用

希釈倍率	WB 1:500-1:2000,IHC 1:100-1:300,ICC/IF 1:50-1:200,ELISA 1:10000-1:20000
分子量	130kDa

抗原情報

遺伝子名	ABL2
別名	ABL2; ABLL; ARG; Abelson tyrosine-protein kinase 2; Abelson murine leukemia viral oncogene homolog 2; Abelson-related gene protein; Tyrosine-protein kinase ARG
遺伝子 ID	27.0
SwissProt ID	P42684
免疫原	抗血清はヒト ABL2 の内部領域由来の合成ペプチドに対して作製された。アミノ酸範囲: 601-650

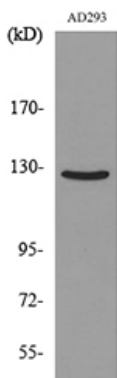
背景

この遺伝子は、アベルソンファミリーに属する非受容体型チロシンプロテインキナーゼの一種をコードしています。このタンパク質は、チロシンキナーゼ、SH2 ドメイン、および SH3 ドメインを含む c-abl がん遺伝子 1 タンパク質と高い類似性を示し、C 末端の F-アクチンおよび微小管結合配列を介して細胞骨格の再編成に関与しています。この遺伝子は正常細胞と腫瘍細胞の両方で発現しており、白血病においては ets バリエント 6 遺伝子との転座に関与しています。この遺伝子には、異なるタンパク質アイソフォームをコードする複数の選択的スプライシング転写バリエントが見つっています。 [RefSeq 提供、2009 年 11 月],触媒活性: ATP + a [タンパク質]-L-チロシン = ADP + a [タンパク質]-L-チロシンリン酸。 ,注意: ここに示す配列は Ensembl 自動解析パイプラインから得られたものであり、予備データとして考慮する必要があります。 ,補因子: マグネシウムまたはマンガン。 ,酵素調節: SH3 ドメインと SH2-TK リンカー領域の結合、アミノ末端キャップの相互作用、およびアミノ末端ミリストイル基とリン脂質の寄与により、不活性型で安定化されます。自己リン酸化だけでなく、SRC ファミリーキナーゼを介したリン酸化によっても活性化されます。 RIN1 が SH2 および SH3 ドメインに結合することで活性化されます。慢性骨髄性白血病 (CML) の治療薬であるイマチニブメシル酸塩 (グリベック) によって阻害されます。 ,機能: 細胞分化、細胞分裂、細胞接着における細胞骨格リモデリングを制御します。動的なアクチン構造に局在し、CRK、CRKL、DOK1、および細胞骨格のダイナミクスを制御する他のタンパク質をリン酸化します。 ,PTM: DNA 損傷時に、おそらく ATM または ATR によってリン酸化されます。 ,類似性: タンパク質キナーゼスーパーファミリーに属します。チロシンキナーゼファミリー。 ,類似性: タンパク質キナーゼスーパーファミリーに属します。チロシンキナーゼファミリー。 ABL サブファミリー。 ,類似性: 1 つのタンパク質キナーゼドメインを含みます。 ,類似性: 1 つの SH2 ドメインを含みます。 ,類似性: 1 つの SH3 ドメインを含みます。 ,組織特異性: 広く発現しています。 ,

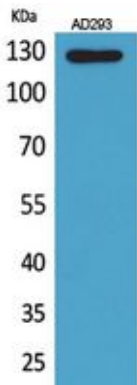
研究分野

ErbB_HER;ウイルス性心筋炎;

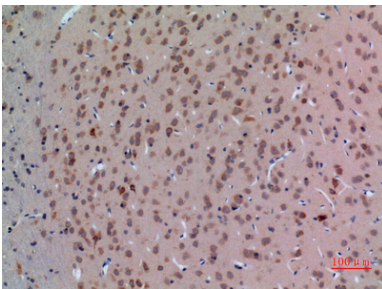
画像データ



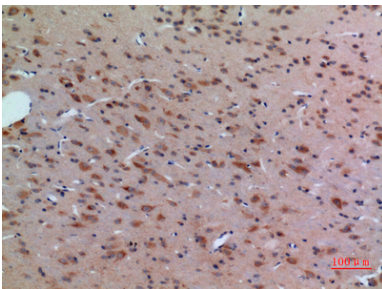
ABL2 抗体を使用した AD293 細胞の溶解物のウエスタン プロット分析。



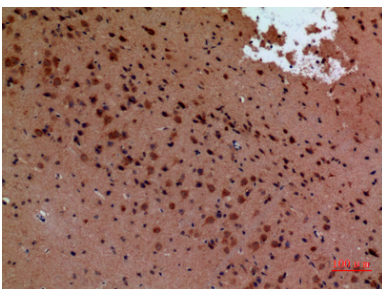
Arg ポリクローナル抗体を用いた AD293 細胞のウェスタンブロット分析。二次抗体は 1:20000 に希釈された。



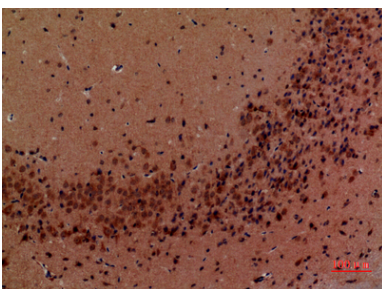
パラフィン包埋ラット脳の免疫組織化学分析、抗体は 1:100 に希釈された



パラフィン包埋ラット脳の免疫組織化学分析、抗体は 1:100 に希釈された



パラフィン包埋マウス脳の免疫組織化学分析、抗体は 1:100 に希釈された



パラフィン包埋マウス脳の免疫組織化学分析、抗体は 1:100 に希釈された