

製品名: ANKRD30A ウサギポリクローナル抗体**カタログ番号: APRab06906**

研究使用のみ

概要

説明	ウサギポリクローナル抗体
宿主	うさぎ
応用	WB,IHC,ICC/IF,ELISA
反応性	ヒト、ラット、マウス
標識	非共役
修飾	未修正
アイソタイプ	IgG
クローン性	ポリクローナル
形態	液体
濃度	1mg/ml
保存	アリコートし、-20°Cで保存してください（12ヶ月有効）。凍結/融解サイクルを避けてください。
輸送	氷袋
バッファー	50% グリセロール、0.5% 保護タンパク質、0.02% 新タイプ防腐剤 N を含む PBS 液。
精製	アフィニティー精製

応用

希釈倍率	WB 1:500-1:2000,IHC 1:100-1:300,ICC/IF 1:50-1:200,ELISA 1:5000-1:10000
分子量	153kDa

抗原情報

遺伝子名	ANKRD30A
別名	ANKRD30A; Ankyrin repeat domain-containing protein 30A; Serologically defined breast cancer antigen NY-BR-1
遺伝子 ID	91074.0
SwissProt ID	Q9BXX3
免疫原	抗血清はヒト AN30A 由来の合成ペプチドに対して作製された。アミノ酸範囲: 1041-1090

背景

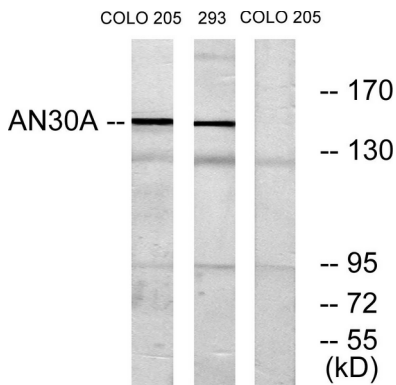
類似性: 6つのANKリピートを含む。組織特異性: 主に乳房と精巣で発現する。胎盤でも非常に弱いシグナルが検出される。また、

多くの乳がん細胞でも発現する。類似性: 6つのANKリピートを含む。組織特異性: 主に乳房と精巣で発現する。胎盤でも非常に弱いシグナルが検出される。また、多くの乳がん細胞でも発現する。

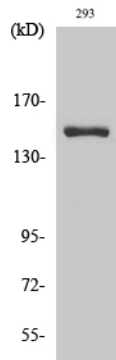
研究分野

-

画像データ



AN30A抗体を用いた293細胞およびCOLO細胞のライセートのウェスタンブロット解析。右レーンは合成ペプチドでブロッキングされている。



1: 2000に希釈したANKRD30Aポリクローナル抗体を使用したさまざまな細胞のウェスタンブロット解析。