

**製品名: ALS2CR8 ウサギポリクローナル抗体****カタログ番号: APRab06815**

研究使用のみ

**概要**

説明	ウサギポリクローナル抗体
宿主	うさぎ
応用	WB,IHC,ICC/IF,ELISA
反応性	ヒト、ラット、マウス
標識	非共役
修飾	未修正
アイソタイプ	IgG
クローン性	ポリクローナル
形態	液体
濃度	1mg/ml
保存	アリコートし、-20°Cで保存してください（12ヶ月有効）。凍結/融解サイクルを避けてください。
輸送	氷袋
バッファー	50% グリセロール、0.5% 保護タンパク質、0.02% 新タイプ防腐剤 N を含む PBS 液。
精製	アフィニティー精製

**応用**

希釈倍率	WB 1:500-1:2000,IHC 1:100-1:300,ICC/IF 1:50-1:200,ELISA 1:20000-1:40000
分子量	85kDa

**抗原情報**

遺伝子名	ALS2CR8
別名	ALS2CR8; CARF; Amyotrophic lateral sclerosis 2 chromosomal region candidate gene 8 protein; Calcium-response factor; CaRF; Testis development protein NYD-SP24
遺伝子 ID	79800.0
SwissProt ID	Q8N187
免疫原	抗血清はヒト ALS2CR8 由来の合成ペプチドに対して作製された。アミノ酸範囲: 311-360

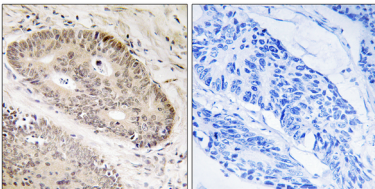
**背景**

機能転写因子である可能性があります。機能転写因子である可能性があります。、

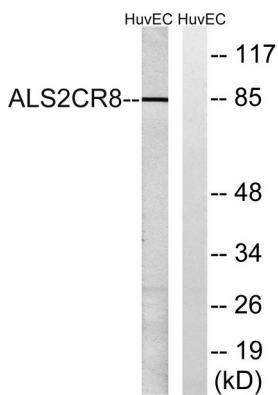
## 研究分野

細胞生物学

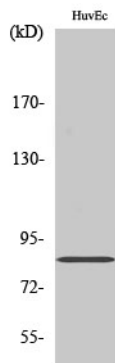
## 画像データ



ALS2CR8 抗体を用いたパラフィン包埋ヒト肺癌組織の免疫組織化学染色。右の写真は合成ペプチドでブロッキングした画像。



ALS2CR8 抗体を用いた HUVEC 細胞ライセートのウェスタンブロット解析。右レーンは合成ペプチドでブロッキングされている。



ALS2CR8 ポリクローナル抗体を使用したさまざまな細胞のウェスタンブロット分析。