

製品名: ALS2CR4 ウサギポリクローナル抗体**カタログ番号: APRab06813**

研究使用のみ

概要

説明	ウサギポリクローナル抗体
宿主	うさぎ
応用	WB,ELISA
反応性	ヒト、マウス
標識	非共役
修飾	未修正
アイソタイプ	IgG
クローン性	ポリクローナル
形態	液体
濃度	1mg/ml
保存	アリコートし、-20°Cで保存してください（12 ヶ月有効）。凍結/融解サイクルを避けてください。
輸送	氷袋
バッファー	50% グリセロール、0.5% 保護タンパク質、0.02% 新タイプ防腐剤 N を含む PBS 液。
精製	アフィニティー精製

応用

希釈倍率	WB 1:500-1:2000,ELISA 1:10000-1:20000
分子量	48kDa

抗原情報

遺伝子名	TMEM237
別名	TMEM237; ALS2CR4; Transmembrane protein 237; Amyotrophic lateral sclerosis 2 chromosomal region candidate gene 4 protein
遺伝子 ID	65062.0
SwissProt ID	Q96Q45
免疫原	抗血清はヒト ALS2CR4 由来の合成ペプチドに対して作製された。アミノ酸範囲: 181-230

背景

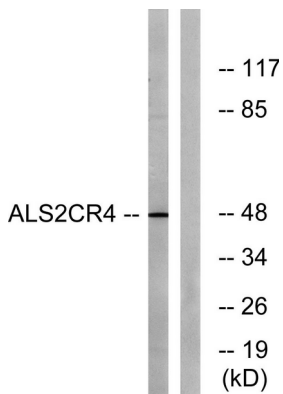
この遺伝子によってコードされるタンパク質はテトラスパンタンパク質であり、WNT シグナル伝達に関与すると考えられています

す。この遺伝子の欠陥は、ジュベール症候群 14 の原因の一つです。この遺伝子には、異なるアイソフォームをコードする 2 つの転写バリエーションが見つっています。[RefSeq 提供、2012 年 1 月]

研究分野

-

画像データ



ALS2CR4 抗体を用いた Jurkat 細胞ライセートのウェスタンブロット解析。右レーンは合成ペプチドでブロッキングされている。