

製品名: ACBD6 ウサギポリクローナル抗体**カタログ番号: APRab06474**

研究使用のみ

概要

説明	ウサギポリクローナル抗体
宿主	うさぎ
応用	WB,IHC,ICC/IF,ELISA
反応性	ヒト、マウス、ラット
標識	非共役
修飾	未修正
アイソタイプ	IgG
クローン性	ポリクローナル
形態	液体
濃度	1mg/ml
保存	アリコートし、-20°Cで保存してください（12ヶ月有効）。凍結/融解サイクルを避けてください。
輸送	氷袋
バッファー	50% グリセロール、0.5% 保護タンパク質、0.02% 新タイプ防腐剤 N を含む PBS 液。
精製	アフィニティー精製

応用

希釈倍率	WB 1:500-1:2000,IHC 1:100-1:300,ICC/IF 1:50-1:200,ELISA 1:5000-1:20000
分子量	30kDa

抗原情報

遺伝子名	ACBD6
別名	ACBD6; Acyl-CoA-binding domain-containing protein 6
遺伝子 ID	84320.0
SwissProt ID	Q9BR61
免疫原	抗血清はヒト ACBD6 由来の合成ペプチドに対して作製された。アミノ酸範囲: 121-170

背景

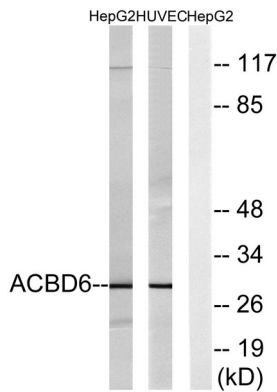
機能: 長鎖アシルコエンザイム A 分子と結合し、不飽和 C18:1-CoA に強く結合、不飽和 C20:4-CoA には低い親和性、飽和 C16:0-CoA には非常に弱い親和性を示します。脂肪酸には結合しません。類似性: ACB (アシル CoA 結合) ドメインを 1 つ含みます。類

似性: ANK リピートを 2 つ含みます。 ,サブユニット: モノマー。 ,組織特異性: 胎盤および脾臓 (タンパク質レベル) で検出されま
す。胎盤、臍帯血、CD34 陽性造血前駆細胞および骨髄で検出されます。 ,機能: 長鎖アシルコエンザイム A 分子と結合し、不飽和
C18:1-CoA に強く結合、不飽和 C20:4-CoA には低い親和性、飽和 C16:0-CoA には非常に弱い親和性を示します。 脂肪酸とは結合し
ない。 ,類似性: ACB (アシル CoA 結合) ドメインを 1 つ含む。 ,類似性: ANK リピートを 2 つ含む。 ,サブユニット: モノマー。 ,組織
特異性: 胎盤および脾臓 (タンパク質レベル) で検出。胎盤、臍帯血、CD34 陽性造血前駆細胞、および骨髄で検出。 ,

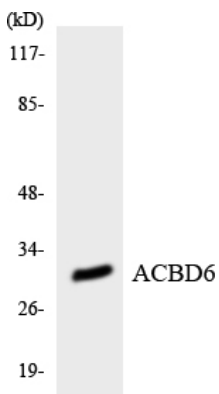
研究分野

-

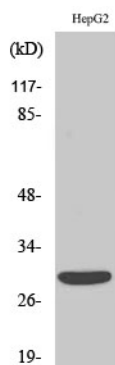
画像データ



ACBD6 抗体を用いた HepG2 細胞および HUVEC 細胞のライセートのウェスタンブロット解析。右レーンには合成ペプチドでブロッキングされている。



ACBD6 抗体を使用した K562 細胞の溶解物のウェスタンブロット分析。



1: 1000 希釈の ACBD6 ポリクローナル抗体を用いた様々な細胞のウェスタンブロット解析