

製品名: ABHD6 ウサギポリクローナル抗体**カタログ番号: APRab06441**

研究使用のみ

概要

説明	ウサギポリクローナル抗体
宿主	うさぎ
応用	WB, ICC/IF, ELISA
反応性	ヒト、マウス、ラット
標識	非共役
修飾	未修正
アイソタイプ	IgG
クローン性	ポリクローナル
形態	液体
濃度	1mg/ml
保存	アリコートし、-20°Cで保存してください（12ヶ月有効）。凍結/融解サイクルを避けてください。
輸送	氷袋
バッファー	50% グリセロール、0.5% 保護タンパク質、0.02% 新タイプ防腐剤 N を含む PBS 液。
精製	アフィニティー精製

応用

希釈倍率	WB 1:500-1:2000, ICC/IF 1:200-1:1000, ELISA 1:10000-1:20000
分子量	38kDa

抗原情報

遺伝子名	ABHD6
別名	ABHD6; Monoacylglycerol lipase ABHD6; 2-arachidonoylglycerol hydrolase; Abhydrolase domain-containing protein 6
遺伝子 ID	57406.0
SwissProt ID	Q9BV23
免疫原	抗血清はヒト ABHD6 由来の合成ペプチドに対して作製された。アミノ酸範囲: 231-280

背景

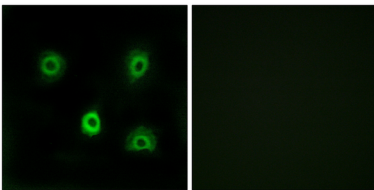
触媒活性: 長鎖脂肪酸のグリセロールモノエステルを加水分解する。機能: 2-アラキドノイルグリセロール加水分解酵素活性を有す

る（類似性による）。エンドカンナビノイドシグナル伝達経路の調節因子である可能性がある。、類似性：AB加水分解酵素スーパーファミリーに属する。、触媒活性：長鎖脂肪酸のグリセロールモノエステルを加水分解する。、機能：2-アラキドノイルグリセロール加水分解酵素活性を有する（類似性による）。エンドカンナビノイドシグナル伝達経路の調節因子である可能性がある。、類似性：AB加水分解酵素スーパーファミリーに属する。、

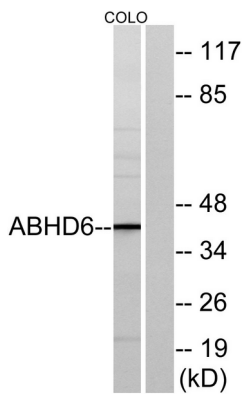
研究分野

-

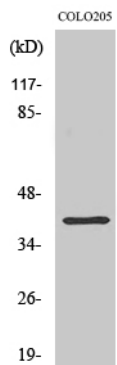
画像データ



ABHD6抗体を用いたA549細胞の免疫蛍光染色。右の写真は合成ペプチドでブロッキングした画像です。



ABHD6抗体を用いたCOLO細胞ライセートのウェスタンブロット解析。右レーンは合成ペプチドでブロッキングされている。



ABHD6ポリクローナル抗体を用いた様々な細胞のウェスタンブロット解析