

製品名: ABHD14A ウサギポリクローナル抗体**カタログ番号: APRab06435**

研究使用のみ

概要

説明	ウサギポリクローナル抗体
宿主	うさぎ
応用	WB,ELISA
反応性	ヒト、マウス、ラット
標識	非共役
修飾	未修正
アイソタイプ	IgG
クローン性	ポリクローナル
形態	液体
濃度	1mg/ml
保存	アリコートし、-20°Cで保存してください（12ヶ月有効）。凍結/融解サイクルを避けてください。
輸送	氷袋
バッファー	50% グリセロール、0.5% 保護タンパク質、0.02% 新タイプ防腐剤 N を含む PBS 液。
精製	アフィニティー精製

応用

希釈倍率	WB 1:500-1:2000,ELISA 1:20000-1:40000
分子量	30kDa

抗原情報

遺伝子名	ABHD14A
別名	ABHD14A; Abhydrolase domain-containing protein 14A
遺伝子 ID	25864.0
SwissProt ID	Q9BUJ0
免疫原	抗血清はヒト ABHD14A 由来の合成ペプチドに対して作製された。アミノ酸範囲: 201-250

背景

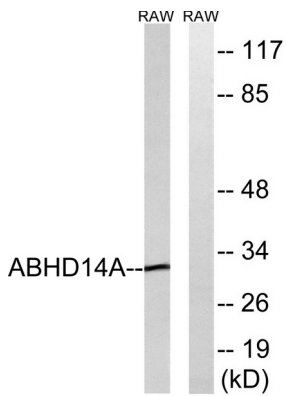
注意:Met-1 と Met-30 のどちらがイニシエーターであるかは不明です。機能:顆粒ニューロンの発達における可能性のある役割。類似性:AB加水分解酵素スーパーファミリーに属します。ABHD14ファミリー。注意:Met-1 と Met-30 のどちらがイニシエーターであ

るかは不明です。機能:顆粒ニューロンの発達における可能性のある役割。類似性:AB加水分解酵素スーパーファミリーに属します。ABHD14ファミリー。、

研究分野

-

画像データ



ABHD14A抗体を用いたRAW264.7細胞ライセートのウェスタンブロット解析。右レーンは合成ペプチドでブロッキングされている。