

**製品名: ABHD11 ウサギポリクローナル抗体****カタログ番号: APRab06432**

研究使用のみ

**概要**

説明	ウサギポリクローナル抗体
宿主	うさぎ
応用	WB,ELISA
反応性	ヒト、ラット、マウス
標識	非共役
修飾	未修正
アイソタイプ	IgG
クローン性	ポリクローナル
形態	液体
濃度	1mg/ml
保存	アリコートし、-20°Cで保存してください（12ヶ月有効）。凍結/融解サイクルを避けてください。
輸送	氷袋
バッファー	50% グリセロール、0.5% 保護タンパク質、0.02% 新タイプ防腐剤 N を含む PBS 液。
精製	アフィニティー精製

**応用**

希釈倍率	WB 1:500-1:2000,ELISA 1:10000-1:20000
分子量	32kDa

**抗原情報**

遺伝子名	ABHD11
別名	ABHD11; WBSCR21; PP1226; Abhydrolase domain-containing protein 11; Williams-Beuren syndrome chromosomal region 21 protein
遺伝子 ID	83451.0
SwissProt ID	Q8NFV4
免疫原	抗血清はヒト ABHD11 由来の合成ペプチドに対して作製された。アミノ酸範囲: 161-210

**背景**

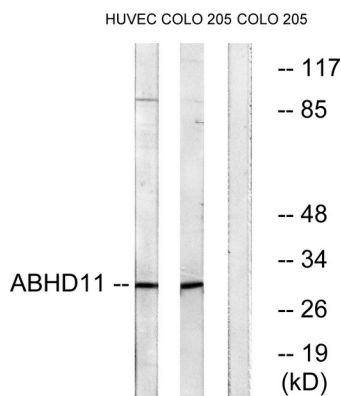
この遺伝子は、 $\alpha/\beta$ 加水分解酵素フォールドドメインを含むタンパク質をコードしています。この遺伝子は、7q11.23 における連続遺

伝子の欠失によって引き起こされる多系統発達障害であるウィリアムズ症候群で欠失しています。 [RefSeq 提供、2016年3月], 注意: Met-1 と Met-10 のどちらがイニシエーターであるかは不明です。 ,配列注意: フレームの選択が誤っています。 ,類似性: AB加水分解酵素スーパーファミリーに属します。 ,組織特異性: 普遍的に発現しています。 ,

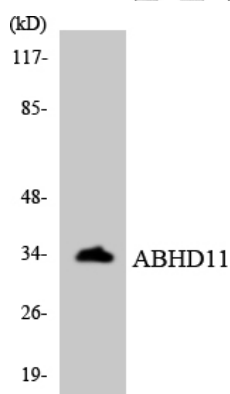
## 研究分野

-

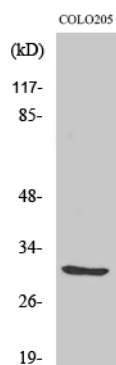
## 画像データ



ABHD11 抗体を用いた COLO 細胞および HUVEC 細胞のライセートのウェスタンブロット解析。右レーンは合成ペプチドでブロッキングされている。



ABHD11 抗体を使用した HeLa 細胞の溶解物のウェスタンブロット分析。



ABHD11 ポリクローナル抗体を用いた様々な細胞のウェスタンブロット解析