

**製品名: ABCA8 ウサギポリクローナル抗体****カタログ番号: APRab06398**

研究使用のみ

**概要**

説明	ウサギポリクローナル抗体
宿主	うさぎ
応用	WB,ELISA
反応性	ヒト、マウス
標識	非共役
修飾	未修正
アイソタイプ	IgG
クローン性	ポリクローナル
形態	液体
濃度	1mg/ml
保存	アリコートし、-20°Cで保存してください（12ヶ月有効）。凍結/融解サイクルを避けてください。
輸送	氷袋
バッファー	50% グリセロール、0.5% 保護タンパク質、0.02% 新タイプ防腐剤 N を含む PBS 液。
精製	アフィニティー精製

**応用**

希釈倍率	WB 1:500-1:2000,ELISA 1:20000-1:40000
分子量	179kDa

**抗原情報**

遺伝子名	ABCA8
別名	ABCA8; KIAA0822; ATP-binding cassette sub-family A member 8
遺伝子 ID	10351.0
SwissProt ID	O94911
免疫原	抗血清はヒト ABCA8 由来の合成ペプチドに対して作製された。アミノ酸範囲: 1151-1200

**背景**

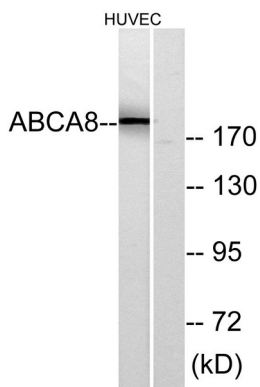
この遺伝子によってコードされる膜関連タンパク質は、ATP 結合カセット (ABC) トランスポータースーパーファミリーのメンバーです。ABC タンパク質は、細胞外膜および細胞内膜を介して様々な分子を輸送します。ABC 遺伝子は 7 つの異なるサブファミリー

(ABC1、MDR/TAP、MRP、ALD、OABP、GCN20、White) に分類されます。このタンパク質は ABC1 サブファミリーのメンバーです。ABC1 サブファミリーのメンバーは、多細胞真核生物にのみ見られる唯一の主要な ABC サブファミリーを構成します。コードされているタンパク質は、脂質代謝を制御し、ミエリンの形成と維持に関与していると考えられます。選択的スプライシングにより、複数の転写バリエーションが生成されます。[RefSeq 提供、2014 年 1 月]、機能: ATP 依存性親油性薬物トランスポーター。、類似性: ABC トランスポーターファミリーに属します。 ABCA サブファミリー。、類似性: 2 つの ABC トランスポータードメインを含みません。、組織特異性: 心臓、骨格筋、肝臓で高い発現を示し、広く発現しています。、

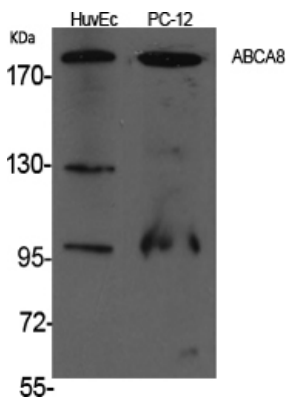
## 研究分野

ABC トランスポーター;

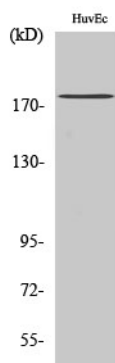
## 画像データ



ABCA8 抗体を用いた HUVEC 細胞ライセートのウェスタンブロット解析。右レーンには合成ペプチドでブロッキングされている。



ABCA8 ポリクローナル抗体を用いた様々な細胞のウェスタンブロット分析



ABCA8 ポリクローナル抗体を用いた HuEc 細胞のウェスタンブロット解析

