

製品名: 14-3-3 ε ウサギポリクローナル抗体

カタログ番号: APRab06281

研究使用のみ

概要

説明	ウサギポリクローナル抗体
宿主	うさぎ
応用	WB,IHC,ICC/IF,ELISA
反応性	ヒト、マウス、ラット
標識	非共役
修飾	未修正
アイソタイプ	IgG
クローン性	ポリクローナル
形態	液体
濃度	1mg/ml
保存	アリコートし、-20°Cで保存してください（12 ヶ月有効）。凍結/融解サイクルを避けてください。
輸送	氷袋
バッファー	50% グリセロール、0.5% 保護タンパク質、0.02% 新タイプ防腐剤 N を含む PBS 液。
精製	アフィニティー精製

応用

希釈倍率 WB 1:500-1:2000,IHC 1:100-1:300,ICC/IF 1:200-1:1000,ELISA 1:10000-1:20000

分子量

抗原情報

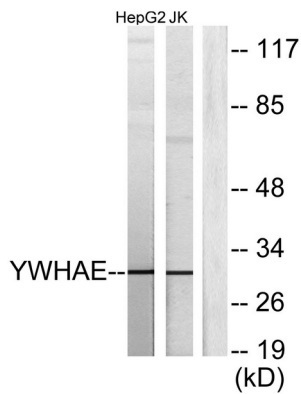
遺伝子名	YWHAE
別名	YWHAE; 14-3-3 protein epsilon; 14-3-3E
遺伝子 ID	7531.0
SwissProt ID	P62258
免疫原	抗血清はヒト 14-3-3 イプシロン由来の合成ペプチドに対して産生された。アミノ酸範囲: 206-255

背景

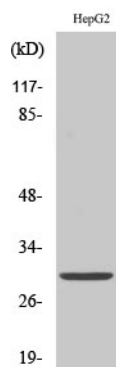
研究分野

神経科学

画像データ



14-3-3 epsilon 抗体を用いた HepG2 細胞および Jurkat 細胞のライセートのウェスタンブロット解析。右レーンは合成ペプチドでブロッキングされている。



1: 1000 に希釈した 14-3-3 ε ポリクローナル抗体を用いた様々な細胞のウェスタンブロット分析