

製品名: STAM2 (リン酸化 Tyr192) ウサギポリクローナル抗体**カタログ番号: APRab05474**

研究使用のみ

概要

説明	ウサギポリクローナル抗体
宿主	うさぎ
応用	WB,IHC,ICC/IF,ELISA
反応性	ヒト、マウス
標識	非共役
修飾	リン酸化
アイソタイプ	IgG
クローン性	ポリクローナル
形態	液体
濃度	1mg/ml
保存	アリコートし、-20°Cで保存してください（12ヶ月有効）。凍結/融解サイクルを避けてください。
輸送	氷袋
バッファー	50% グリセロール、0.5% 保護タンパク質、0.02% 新タイプ防腐剤 N を含む PBS 液。
精製	アフィニティー精製

応用

希釈倍率	WB 1:500-1:2000,IHC 1:100-1:300,ICC/IF 1:50-1:200,ELISA 1:5000-1:20000
分子量	58kDa

抗原情報

遺伝子名	STAM2
別名	STAM2; HBP; Signal transducing adapter molecule 2; STAM-2; Hrs-binding protein
遺伝子 ID	8986.0
SwissProt ID	O75886
免疫原	抗血清は、ヒト STAM2 の Tyr192 リン酸化部位付近の合成ペプチドに対して作製された。アミノ酸範囲: 161-210

背景

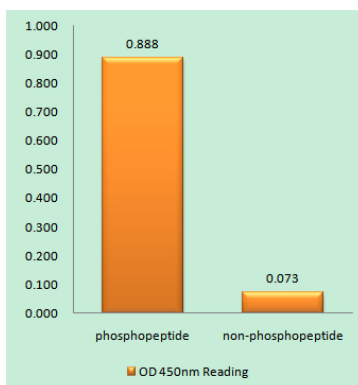
この遺伝子によってコードされるタンパク質は、サイトカイン受容体の下流シグナル伝達に関与するアダプタータンパク質である

STAMと密接に関連しており、STAMとサイトカイン受容体はともにSH3ドメインと免疫受容体チロシン活性化モチーフ（ITAM）を含む。STAMと同様に、このタンパク質はJAKキナーゼの下流で作用し、サイトカイン刺激に応じてリン酸化される。したがって、このタンパク質とSTAMは、サイトカイン刺激を受けたJAKキナーゼ下流のシグナル伝達経路に代償作用を示すと考えられている。[RefSeq提供、2008年7月]、ドメイン：クロモシャドウドメインとの相互作用に必要なPro-Xaa-Val-Xaa-Leu（PxVxL）モチーフを1つ含む。このモチーフは、クロモシャドウドメインと接触する中央のValの-7、-6、+4、および+5残基の追加を必要とする。ドメイン：SH3ドメインはUSP8との相互作用を媒介する。ドメイン：VHSおよびUIMドメインはユビキチン化されたタンパク質との相互作用を媒介する。機能：サイトカインおよび増殖因子を介した細胞内シグナル伝達に関与する。IL-2およびGM-CSF刺激を受けると、DNA合成およびc-myc誘導につながるシグナル伝達において役割を果たす。T細胞の発達にも関与している可能性がある。HGS（ESCRT-0複合体）と複合した場合、多小胞体（MVB）を介して受容体チロシンキナーゼのダウンレギュレーションに関与する。ESCRT-0複合体はユビキチンに結合し、ユビキチン化された受容体を認識してリソソーム内の次の選別/輸送プロセスに渡す選別機構として機能します。PTM:IL-2、GM-CSF、EGF、PDGFに応答してリン酸化されます。類似性:STAMファミリーに属します。類似性:1つのITAMドメインを含みます。類似性:1つのSH3ドメインを含みます。類似性:1つのUIM（ユビキチン相互作用モチーフ）リピートを含みます。類似性:1つのVHSドメインを含みます。サブユニット:STAMまたはSTAM2とHGSで構成されるESCRT-0複合体の構成要素です。少なくともHSG、STAM2、EPS15で構成される複合体の一部です。JAK2およびJAK3と相互作用します。ユビキチン化タンパク質および脱ユビキチン化酵素USP8/UBPYと相互作用する（類似性による）。CBX5と相互作用する（PxVxLモチーフを介して）。相互作用は直接的である。VPS37Cと相互作用する。ユビキチンと相互作用する（相互作用は直接的である）。組織特異性：普遍的に発現する。

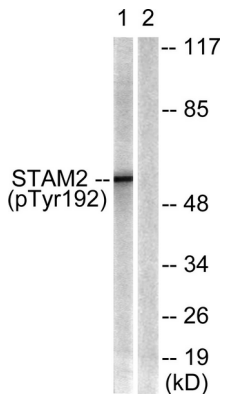
研究分野

エンドサイトーシス;Jak_STAT;

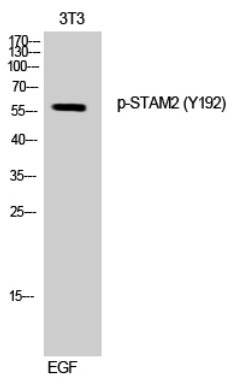
画像データ



STAM2（リン酸化Tyr192）抗体を用いたリン酸化ペプチド（リン酸化左）および非リン酸化ペプチド（リン酸化右）免疫原の酵素結合免疫吸着測定法（リン酸化ELISA）



EGF 200 ng/ml 30 μ l 処理した NIH/3T3 細胞のライセートを STAM2 (リン酸化 Tyr192) 抗体を用いてウェスタンブロット解析した。右レーンはリン酸化ペプチドでブロッキングされている。



リン酸化 STAM2 (Y192) ポリクローナル抗体を用いた 3T3 細胞のウェスタンブロット解析