

**製品名: KIF20A (リン酸化 Ser528) ウサギポリクローナル抗体****カタログ番号: APRab04919**

研究使用のみ

**概要**

説明	ウサギポリクローナル抗体
宿主	うさぎ
応用	WB,IHC,ICC/IF,ELISA
反応性	ヒト、ラット、マウス
標識	非共役
修飾	リン酸化
アイソタイプ	IgG
クローン性	ポリクローナル
形態	液体
濃度	1mg/ml
保存	アリコートし、-20°Cで保存してください（12ヶ月有効）。凍結/融解サイクルを避けてください。
輸送	氷袋
バッファー	50% グリセロール、0.5% 保護タンパク質、0.02% 新タイプ防腐剤 N を含む PBS 液。
精製	アフィニティー精製

**応用**

希釈倍率	WB 1:500-1:2000,IHC 1:100-1:300,ICC/IF 1:50-1:200,ELISA 1:5000-1:10000
分子量	100kDa

**抗原情報**

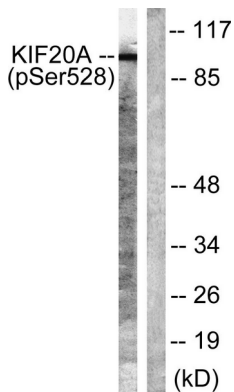
遺伝子名	KIF20A
別名	KIF20A; MKLP2; RAB6KIFL; Kinesin-like protein KIF20A; GG10_2; Mitotic kinesin-like protein 2; MKlp2; Rab6-interacting kinesin-like protein; Rabkinesin-6
遺伝子 ID	10112.0
SwissProt ID	O95235
免疫原	抗血清は、Ser528 のリン酸化部位周辺のヒト KIF20A 由来の合成ペプチドに対して作製された。 アミノ酸範囲: 501-550

**背景**

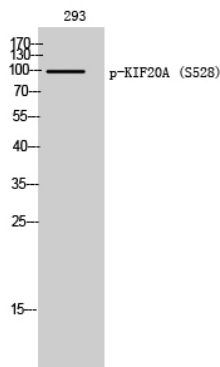
機能: RAB6A および RAB6B のグアノシン三リン酸 (GTP) 結合型と相互作用する。ゴルジ膜および微小管に沿った小胞の逆行性輸送に必要なモーターとして機能する可能性がある。微小管プラス末端方向の運動性を有する。類似性: キネシン様タンパク質ファミリーに属する。類似性: 1つのキネシンモータードメインを含む。機能: RAB6A および RAB6B のグアノシン三リン酸 (GTP) 結合型と相互作用する。ゴルジ膜および微小管に沿った小胞の逆行性輸送に必要なモーターとして機能する可能性がある。微小管プラス末端方向の運動性を有する。類似性: キネシン様タンパク質ファミリーに属する。類似性: 1つのキネシンモータードメインを含む。

## 研究分野

## 画像データ



KIF20A (リン酸化 Ser528) 抗体を用いた 293 細胞ライセートのウェスタンブロット解析。右レーンはリン酸化ペプチドでブロッキングされている。



リン酸化 KIF20A (S528) ポリクローナル抗体を用いた 293 細胞のウェスタンブロット解析