

製品名: IκB-β (リン酸化 Ser23) ウサギポリクローナル抗体**カタログ番号: APRab04893**

研究使用のみ

概要

説明	ウサギポリクローナル抗体
宿主	うさぎ
応用	WB,IHC,ICC/IF,ELISA
反応性	ヒト、マウス、ラット
標識	非共役
修飾	リン酸化
アイソタイプ	IgG
クローン性	ポリクローナル
形態	液体
濃度	1mg/ml
保存	アリコートし、-20°Cで保存してください（12 ヶ月有効）。凍結/融解サイクルを避けてください。
輸送	氷袋
バッファー	50% グリセロール、0.5% 保護タンパク質、0.02% 新タイプ防腐剤 N を含む PBS 液。
精製	アフィニティー精製

応用

希釈倍率	WB 1:500-1:2000,IHC 1:100-1:300,ICC/IF 1:200-1:1000,ELISA 1:20000-1:40000
分子量	37kDa

抗原情報

遺伝子名	NFKB1B
別名	NFKB1B; IKB1; TRIP9; NF-kappa-B inhibitor beta; NF-kappa-B1B; I-kappa-B-beta; IκB-B; IκB-beta; IκappaBbeta; Thyroid receptor-interacting protein 9; TR-interacting protein 9; TRIP-9
遺伝子 ID	4793.0
SwissProt ID	Q15653
免疫原	抗血清は、Ser23 のリン酸化部位周辺のヒト IκBβ 由来の合成ペプチドに対して作製された。アミノ酸範囲: 8-57

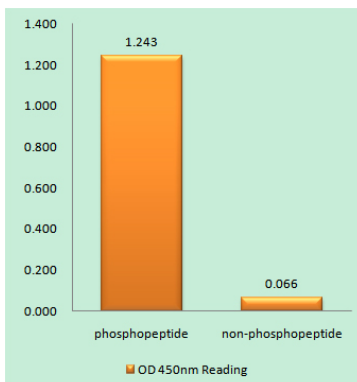
背景

この遺伝子によってコードされるタンパク質は NF- κ B 阻害因子ファミリーに属し、NF- κ B と複合体を形成して細胞質に捕捉することで NF- κ B を阻害する。これらのタンパク質上のセリン残基がキナーゼによってリン酸化されると、ユビキチン化経路を介して破壊され、NF- κ B が活性化される。NF- κ B は核に移行し、転写因子として機能する。この遺伝子には選択的スプライシングを受けた転写バリエーションが見つかっている。[RefSeq 提供、2011年7月]、機能：NF- κ B と複合体を形成して細胞質に捕捉することで NF- κ B を阻害する。しかし、細胞刺激後に再合成される非リン酸化型は NF- κ B と結合して核への移行を可能にし、I κ B α 依存性のさらなる不活性化から NF- κ B を保護する。阻害因子 κ B と相互作用する NKIRAS1 および NKIRAS2 との相互作用によりリン酸化が阻害され、分解に対する耐性が高まるため、分解速度が遅くなります。、PTM：リン酸化後、分解が起こります。NKIRAS1 および NKIRAS2 との相互作用により、リン酸化が阻害されると考えられます。、類似性：NF- κ B 阻害因子ファミリーに属します。、類似性：6つの ANK リピートを含みます。、サブユニット：THR β と相互作用します（リガンド結合ドメインを介して）。RELA および REL と相互作用します。COMMD1 および阻害因子 κ B と相互作用する Ras 様 NKIRAS1 および NKIRAS2 と相互作用します。、組織特異性：調査したすべての組織で発現しています。、

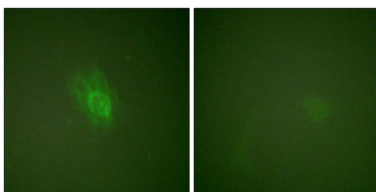
研究分野

ケモカイン;NOD 様受容体;RIG-I 様受容体;細胞質 DNA 感知経路;T 細胞受容体;B 細胞抗原;神経栄養因子;アディポサイトカイン;

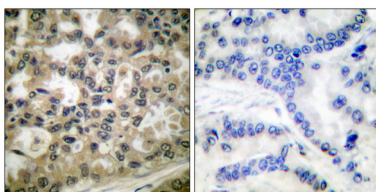
画像データ



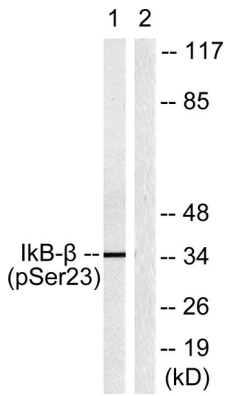
I κ B β (リン酸化 Ser23) 抗体を用いたリン酸化ペプチド (リン酸化左) および非リン酸化ペプチド (リン酸化右) 免疫原の酵素結合免疫吸着測定 (リン酸化 ELISA)



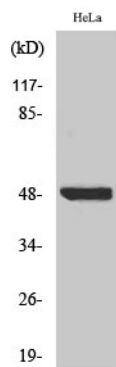
TNF- α 20nM 15' で処理した HeLa 細胞を、I κ B- β (リン酸化 Ser23) 抗体を用いて免疫蛍光染色で解析した。右の写真はリン酸化ペプチドでブロッキングした。



I κ B β (リン酸化 Ser23) 抗体を用いたパラフィン包埋ヒト肺癌の免疫組織化学染色。右の写真はリン酸化ペプチドでブロッキングした状態。



TNF- α 20 ng/ml 5'で処理した HeLa 細胞ライセートの I κ B- β (リン酸化Ser23) 抗体を用いたウェスタンブロット解析。右レーンはリン酸化ペプチドでブロッキングされている。



リン酸化 I κ B- β (S23) ポリクローナル抗体を用いた様々な細胞のウェスタンブロット解析