

製品名: コラーゲンIアルファ2 ウサギポリクローナル抗体

カタログ番号: APRab03845

研究使用のみ

概要

説明	ウサギポリクローナル抗体
宿主	うさぎ
応用	WB,IHC,ICC/IF,ELISA
反応性	ヒト、マウス、ラット
標識	非共役
修飾	未修正
アイソタイプ	IgG
クローン性	ポリクローナル
形態	液体
濃度	1mg/ml
保存	アリコートし、-20°Cで保存してください（12ヶ月有効）。凍結/融解サイクルを避けてください。
輸送	氷袋
バッファー	50% グリセロール、0.5% 保護タンパク質、0.02% アジ化ナトリウムを含む PBS 液 (pH 7.3)。
精製	アフィニティー精製

応用

希釈倍率	WB 1:500-1:1000,IHC 1:50-1:100,ICC/IF 1:50-1:200,ELISA 1:5000-1:20000
分子量	Calculated MW: 129 kDa; Observed MW: 200 kDa

抗原情報

遺伝子名	COL1A2
別名	Collagen alpha-2(I) chain (Alpha-2 type I collagen)
遺伝子 ID	1278
SwissProt ID	P08123
免疫原	抗血清はヒトコラーゲンI由来の合成ペプチドに対して作製された。AA 範囲: 1-50

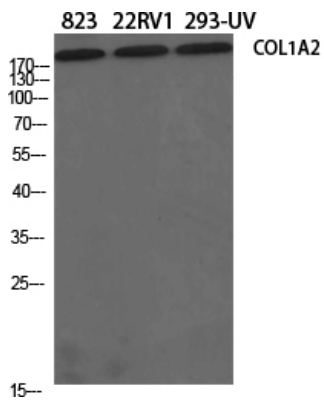
背景

この遺伝子は、ほとんどの結合組織に見られる線維性コラーゲンであるI型コラーゲンの鎖の一つをコードしています。この遺伝子の変異は、骨形成不全症、エーラス・ダンロス症候群、特発性骨粗鬆症、および非典型マルファン症候群と関連しています。

研究分野

細胞生物学

画像データ



コラーゲンⅠアルファ 2 抗体を使用した 823、22RV293UV 溶解物中のコラーゲンⅠアルファ 2 のウエスタン ブロット分析。