

製品名: クローディン 1 ウサギポリクローナル抗体**カタログ番号: APRab03842**

研究使用のみ

概要

説明	ウサギポリクローナル抗体
宿主	うさぎ
応用	WB,IHC,ICC/IF,ELISA
反応性	ヒト、マウス、ラット
標識	非共役
修飾	未修正
アイソタイプ	IgG
クローン性	ポリクローナル
形態	液体
濃度	1mg/ml
保存	アリコートし、-20°Cで保存してください（12 ヶ月有効）。凍結/融解サイクルを避けてください。
輸送	氷袋
バッファー	50% グリセロール、0.5% 保護タンパク質、0.02% アジ化ナトリウムを含む PBS 液 (pH 7.3)。
精製	アフィニティークロマトグラフィー

応用

希釈倍率	WB 1:500-1:1000,IHC 1:50-1:100,ICC/IF 1:50-1:200,ELISA 1:5000-1:20000
分子量	Calculated MW: 23 kDa; Observed MW: 23 kDa

抗原情報

遺伝子名	CLDN1
別名	CLDN1; CLD1; SEMP1; Claudin-1; Senescence-associated epithelial membrane protein
遺伝子 ID	9076
SwissProt ID	O95832
免疫原	抗血清はヒトクローディン 1 由来の合成ペプチドに対して作製された。アミノ酸範囲: 162-211

背景

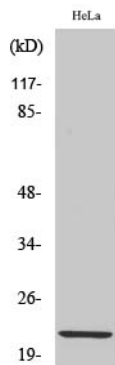
クローディンファミリーは 23 種類の膜タンパク質から構成され、その発現は組織の種類によって異なり、上皮バリアの強度と特性の両方を決定づける可能性がある。クローディンタンパク質の発現パターンの変化は、いくつかの種類の癌と関連している。クロー

ディン-1は主にケラチノサイトと正常乳腺上皮細胞で発現しているが、乳癌および乳癌細胞株では発現が欠如しているか、または減少している。

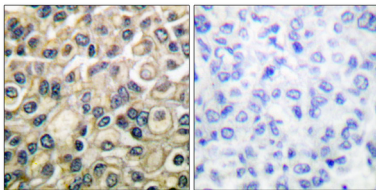
研究分野

細胞生物学

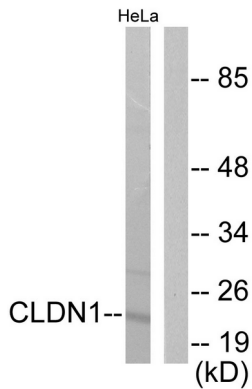
画像データ



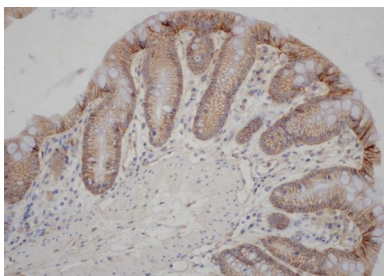
Claudin 1 抗体を使用した HeLa 溶解物中の Claudin 1 のウェスタン プロット分析。



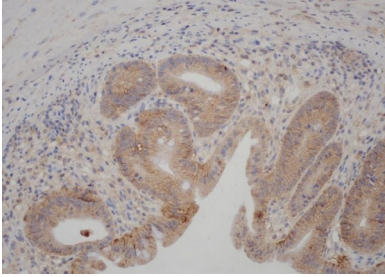
クローディン 1 抗体を用いたパラフィン包埋ヒト乳癌組織の免疫組織化学染色。抗原賦活化には、高圧高温クエン酸ナトリウム (pH 6.0) を使用しました。右側はブロッキングペプチドを添加したサンプルです。



Claudin 1 抗体を用いた HeLa 細胞ライセート中の Claudin 1 のウェスタンプロット解析。右レーンは合成ペプチドでブロッキングされている。



Claudin 1 抗体を使用した、パラフィン包埋マウス結腸組織の免疫組織化学分析。抗原賦活化には、高圧高温 Tris-EDTA pH 9.0 を使用しました。



Claudin 1 抗体を使用した、パラフィン包埋マウス結腸組織の免疫組織化学分析。抗原賦活化には、高圧高温 Tris-EDTA pH 9.0 を使用しました。