

製品名: eIF2A ウサギポリクローナル抗体**カタログ番号: APRab03829**

研究使用のみ

概要

説明	ウサギポリクローナル抗体
宿主	うさぎ
応用	WB,IHC,ICC/IF,ELISA
反応性	人間、マウス、ラット、サル
標識	非共役
修飾	未修正
アイソタイプ	IgG
クローン性	ポリクローナル
形態	液体
濃度	1mg/ml
保存	アリコートし、-20°Cで保存してください（12ヶ月有効）。凍結/融解サイクルを避けてください。
輸送	氷袋
バッファー	50% グリセロール、0.5% 保護タンパク質、0.02% アジ化ナトリウムを含む PBS 液 (pH 7.3)。
精製	アフィニティー精製

応用

希釈倍率	WB 1:500-1:1000,IHC 1:50-1:100,ICC/IF 1:50-1:200,ELISA 1:5000-1:20000
分子量	Calculated MW: 36 kDa; Observed MW: 36 kDa

抗原情報

遺伝子名	EIF2S1
別名	EIF2S1; EIF2A; Eukaryotic translation initiation factor 2 subunit 1; Eukaryotic translation initiation factor 2 subunit alpha; eIF-2-alpha; eIF-2A; eIF-2alpha
遺伝子 ID	1965
SwissProt ID	P05198
免疫原	標的タンパク質に対応する合成ペプチド

背景

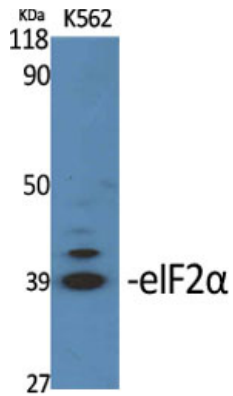
eIF2A は、GTP および開始 tRNA と三量体複合体を形成することで、タンパク質合成の初期段階で機能する翻訳開始因子です。この

複合体は 40S リボソームサブユニットに結合し、続いて mRNA と結合して 43S 前開始複合体を形成します。

研究分野

エピジェネティクスと核シグナル伝達

画像データ



eIF2A 抗体を使用したさまざまな溶解物中の eIF2A のウエスタン プロット分析。