

製品名: サイクリン E1 ウサギポリクローナル抗体**カタログ番号: APRab03827**

研究使用のみ

概要

説明	ウサギポリクローナル抗体
宿主	うさぎ
応用	WB,IHC,ICC/IF,ELISA
反応性	ヒト、マウス、ラット
標識	非共役
修飾	未修正
アイソタイプ	IgG
クローン性	ポリクローナル
形態	液体
濃度	1mg/ml
保存	アリコートし、-20°Cで保存してください（12 ヶ月有効）。凍結/融解サイクルを避けてください。
輸送	氷袋
バッファー	50% グリセロール、0.5% 保護タンパク質、0.02% アジ化ナトリウムを含む PBS 液 (pH 7.3)。
精製	アフィニティー精製

応用

希釈倍率	WB 1:500-1:1000,IHC 1:50-1:100,ICC/IF 1:50-1:200,ELISA 1:5000-1:20000
分子量	Calculated MW: 47 kDa; Observed MW: 47 kDa

抗原情報

遺伝子名	CCNE1
別名	CCNE1; CCNE; G1/S-specific cyclin-E1
遺伝子 ID	898
SwissProt ID	P24864
免疫原	ヒトサイクリン E1 の合成ペプチド

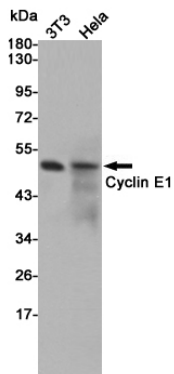
背景

G1/S（開始）期における細胞周期の制御に必須。高度に保存されたサイクリンファミリーの一員であり、そのメンバーは細胞周期を通してタンパク質存在量の劇的な周期性を持つことが特徴である。サイクリンは CDK キナーゼの調節因子として機能する。

研究分野

細胞生物学

画像データ



サイクリン E1 抗体を使用した 3T3 および HeLa 溶解物中のサイクリン E1 のウエスタンブロット分析。