

製品名: リン酸化 PKC アルファ (Thr638) ウサギポリクローナル抗体**カタログ番号:** APRab03728

研究使用のみ

概要

説明	ウサギポリクローナル抗体
宿主	うさぎ
応用	WB,IHC,ICC/IF,IP
反応性	ヒト、マウス、ラット
標識	非共役
修飾	リン酸化
アイソタイプ	IgG
クローン性	ポリクローナル
形態	液体
濃度	1mg/ml
保存	アリコートし、-20°Cで保存してください（12 ヶ月有効）。凍結/融解サイクルを避けてください。
輸送	氷袋
バッファー	リン酸緩衝生理食塩水中のウサギ IgG、pH 7.4、150mM NaCl、0.02%アジ化ナトリウムおよび50%グリセロール。
精製	アフィニティークロマトグラフィー

応用

希釈倍率	WB 1:500-1:1000,IHC 1:50-1:100,ICC/IF 1:50-1:200,IP 1:20-1:50
分子量	Calculated MW: 77 kDa; Observed MW: 80 kDa

抗原情報

遺伝子名	PRKCA
別名	PRKCA; PKCA; PRKACA; Protein kinase C alpha type; PKC-A; PKC-alpha
遺伝子 ID	5578
SwissProt ID	P17252
免疫原	標的タンパク質の残基に対応する合成リン酸化ペプチド

背景

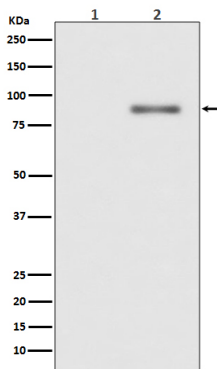
PKC α は PKC ファミリーの AGC キナーゼです。多くのマイトジェン受容体および受容体の下流に位置する古典的な PKC です。古典

的な PKC は、ホスファチジルセリン、ジアシルグリセロール、およびホルポールエステルによって活性化されるカルシウム依存性酵素です。

研究分野

シグナル伝達

画像データ



(1) TPA 処理した Jurkat 溶解物中の Phospho-PKC alpha (T638) のウェスタンブロット分析、(2) Phospho-PKC alpha (Thr638) 抗体を使用した Jurkat 溶解物。