

製品名: S100B ウサギポリクローナル抗体

カタログ番号: APRab03720

研究使用のみ

概要

説明	ウサギポリクローナル抗体
宿主	うさぎ
応用	WB,IHC,ICC/IF,IP
反応性	ヒト、マウス、ラット、ヤギ
標識	非共役
修飾	未修正
アイソタイプ	IgG
クローン性	ポリクローナル
形態	液体
濃度	1mg/ml
保存	アリコートし、-20°Cで保存してください（12 ヶ月有効）。凍結/融解サイクルを避けてください。
輸送	氷袋
バッファー	リン酸緩衝生理食塩水中のウサギ IgG、pH 7.4、150mM NaCl、0.02%アジ化ナトリウムおよび50%グリセロール。
精製	アフィニティークロマトグラフィー

応用

希釈倍率	WB 1:500-1:1000,IHC 1:50-1:100,ICC/IF 1:50-1:200,IP 1:20-1:50
分子量	Calculated MW: 11 kDa; Observed MW: 11 kDa

抗原情報

遺伝子名	S100B NEF; Protein S100 B; Protein S100-B; S 100 calcium binding protein beta chain; S 100 protein beta chain; S-100 protein beta chain; S-100 protein subunit beta; S100; S100 calcium binding protein beta (neural); S100 calcium-binding protein B; S100 protein beta chain; S100B; S100B_HUMAN; S100beta.
別名	
遺伝子 ID	6285
SwissProt ID	P04271
免疫原	ヒト S100B の合成ペプチド

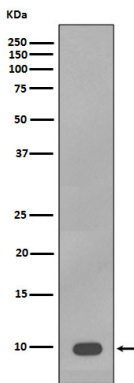
背景

S100 タンパク質は、比較的小さなサイズ (8~12 kDa) と単純な構造にもかかわらず、細胞の成長と運動、細胞周期の進行、転写、分化など、様々な細胞プロセスを制御します。現在までに、S100A1~S100A18、トリコヒアリン、フィラグリン、レペチン、S100P、S100Z を含む 25 のメンバーが同定されており、EF ハンド型カルシウム結合タンパク質ファミリーの中で最大のグループとなっています。

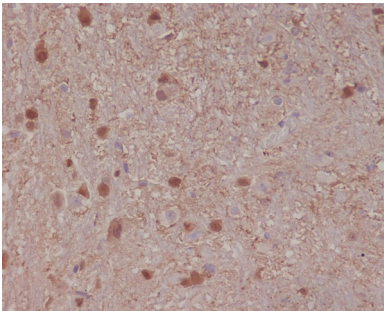
研究分野

細胞生物学

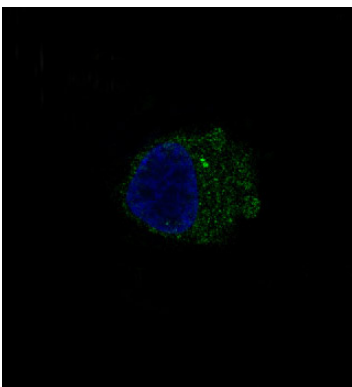
画像データ



S100B 抗体を使用した A375 溶解物中の S100B のウエスタン プロット分析。



S100B 抗体を使用したパラフィン包埋ラット脳の免疫組織化学分析。抗原賦活化には高圧高温クエン酸ナトリウム pH 6.0 を使用しました。



S100B 抗体を用いた A375 中の S100B の免疫蛍光分析。