

製品名: 14-3-3 ウサギポリクローナル抗体**カタログ番号: APRab03629**

研究使用のみ

概要

説明	ウサギポリクローナル抗体
宿主	うさぎ
応用	WB
反応性	ヒト、マウス、ラット
標識	非共役
修飾	未修正
アイソタイプ	IgG
クローン性	ポリクローナル
形態	液体
濃度	1mg/ml
保存	アリコートし、-20°Cで保存してください（12 ヶ月有効）。凍結/融解サイクルを避けてください。
輸送	氷袋
バッファー	50% グリセロール、0.5% 保護タンパク質、0.02% アジ化ナトリウムを含む PBS 液 (pH 7.3)。
精製	アフィニティー精製

応用

希釈倍率	WB 1:500-1:1000
分子量	Calculated MW: 27-29 kDa; Observed MW: 27-29 kDa

抗原情報

遺伝子名	YWHAB/YWHAE/YWHAH 14-3-3; 14 3 3; 14 3 3 protein beta; 14 3 3 protein beta/alpha; 14 3 3 protein zeta; 14 3 3 zeta; 14-3-3 protein beta/alpha; 14-3-3 protein/cytosolic phospholipase A2; 1433B_HUMAN; GW128; HS1; KCIP 1; KCIP-1; MGC111427; MGC126532; MGC138156; N-terminally processed; Protein 1054; Protein kinase C inhibitor protein 1; Tyrosine 3-monooxygenase/tryptophan 5-monooxygenase activation protein; delta polypeptide; Tyrosine 3/tryptophan 5 -monooxygenase activation protein; zeta polypeptide; YWHAB; YWHAD; YWHAZ.
別名	
遺伝子 ID	7529/7531/7533/7532/2810/10971/7534

SwissProt ID P31946/P62258/Q04917/P61981/P31947/P27348/P63104

免疫原 -

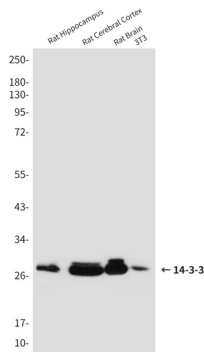
背景

広範囲にわたる一般シグナル伝達経路および特殊シグナル伝達経路の制御に関与するアダプタータンパク質。通常はホスホセリンまたはホスホスレオニンモチーフを認識することで、多数のパートナーと結合する。結合は一般に、結合パートナーの活性を調節する。骨形成の負の調節因子。

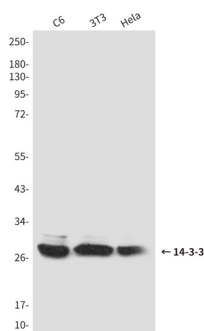
研究分野

神経科学

画像データ



14-3-3 (pan) 抗体を使用したラット海馬、ラット大脳皮質、ラット脳溶解物における14-3-3 (pan) のウエスタンブロット分析。



14-3-3 (pan) 抗体を使用した C6、3T3、および HeLa 溶解物中の 14-3-3 のウエスタンブロット分析。